

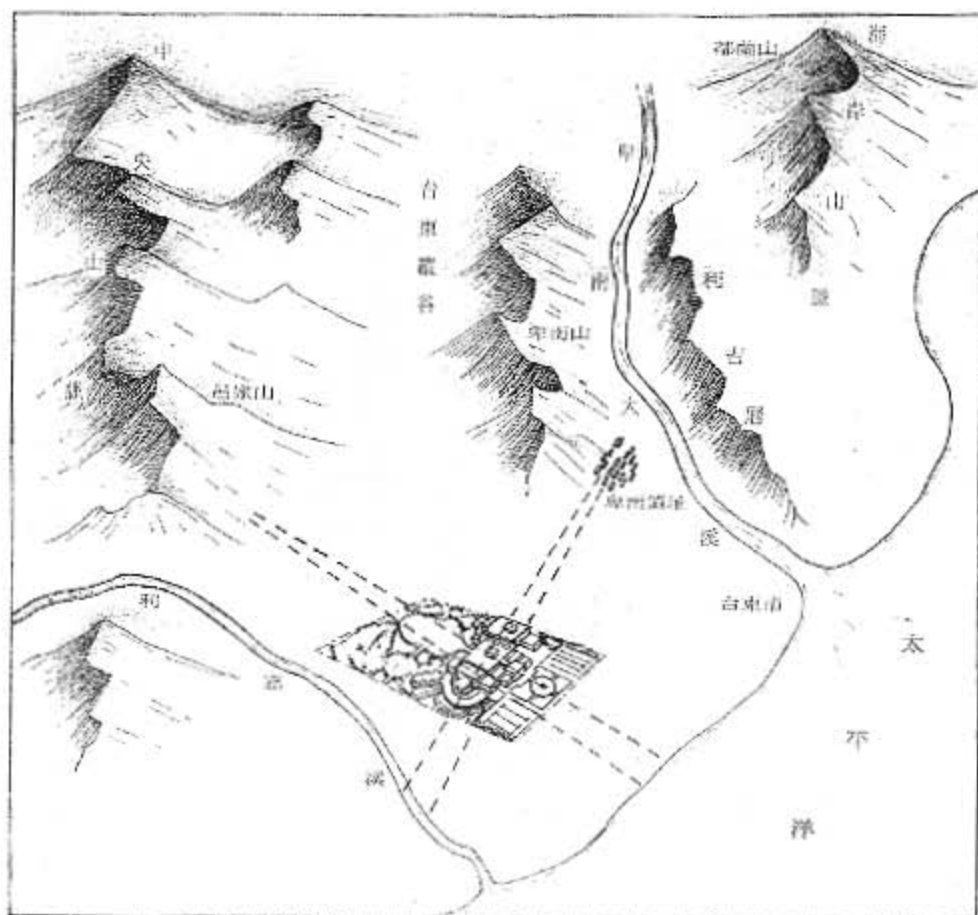
# 國立臺灣史前文化博物館建築計畫述要

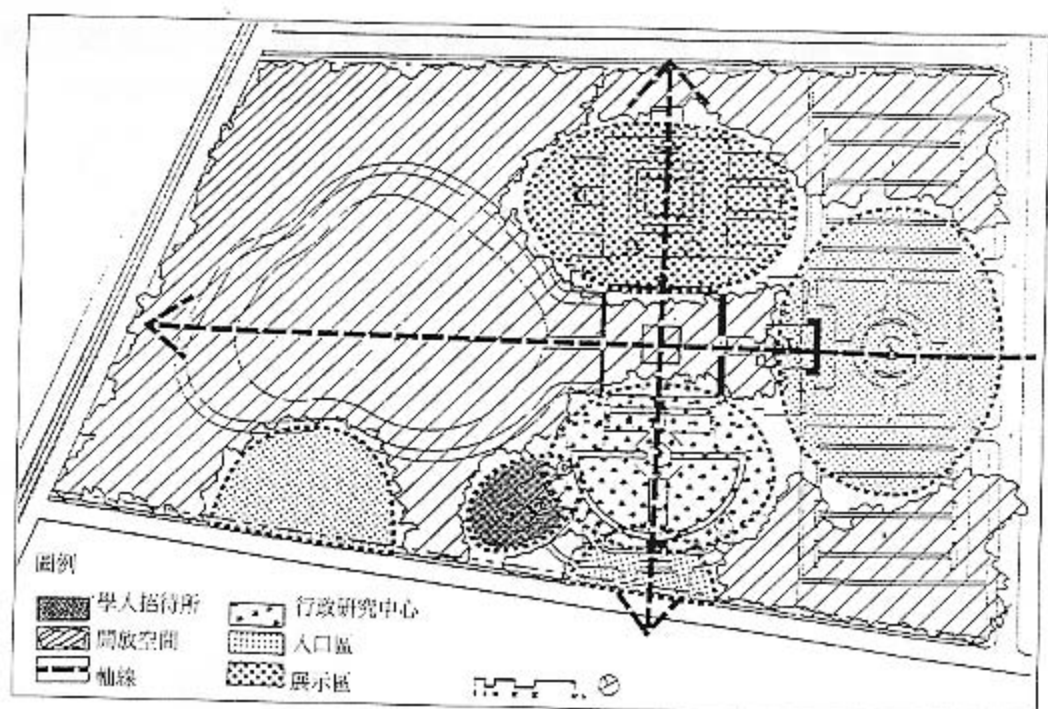
曾聖元 輯

## 壹、規劃概念

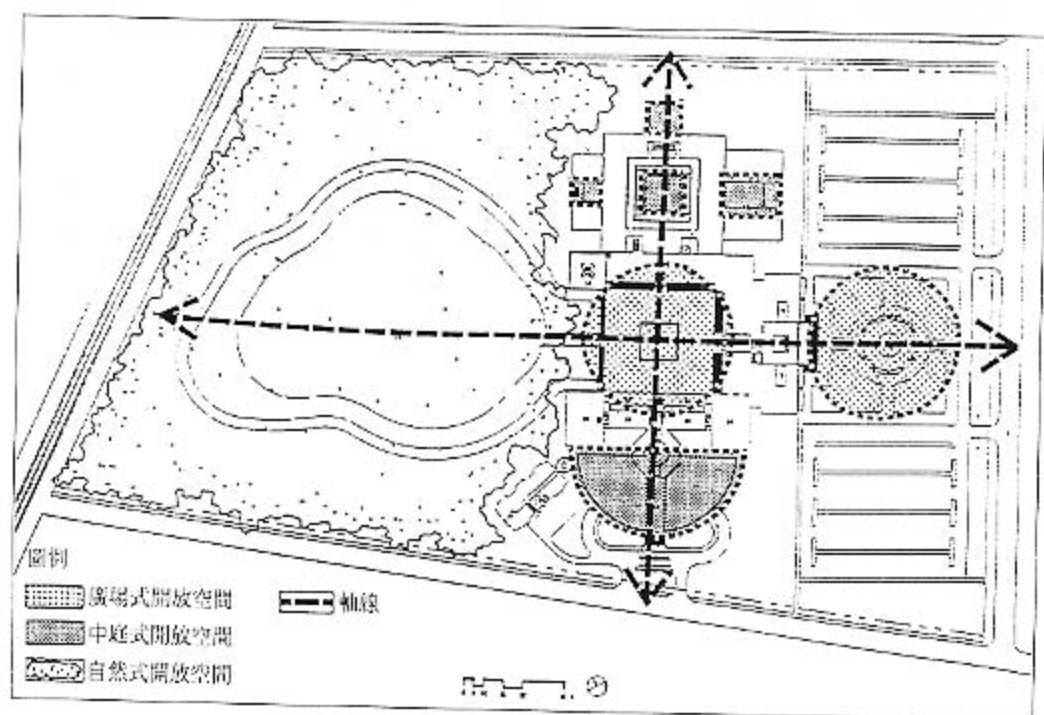
### 一、空間軸與時間軸

從基地對應卑南遺址及週邊中央山脈、呂家山之背景中，歸納出兩大軸線——空間軸與時間軸。空間軸即基地與呂家山方向之連線，時間軸則為基地與卑南遺址之連線。本館將依據此兩軸做分區配置，以外部空間強調空間軸，以建築物本體強調時間軸。





國立臺灣史前文化博物館概念分區圖



國立臺灣史前文化博物館開放空間系統圖

## 二、分區概念

本館空間構架可分為主入口、太陽廣場、入口館、海之廣場、展示館、行政大樓、月園、行政入口、學人招待所、瞭望塔及公園。依空間軸與時間軸線將上述空間分置於兩軸線上，其中空間軸上之空間主要為公共空間，依序是主入口、太陽廣場、入口館、海之廣場及公園；時間軸上的空間主要為行政與展示空間，依序為行政入口、月園、行政大樓、海之廣場、瞭望塔及展示館。海之廣場為軸線交會之處，是由展示館、入口館及行政大樓所圍聚出的三合院中庭空間。

## 三、開放空間系統

本區之開放空間系統延續時間與空間兩大軸線之原則下，產生幾種開放空間型式，分述如后：

### (一) 廣場式開放空間

設置在可能產生人潮聚集處如：入口區及舞台表演區，是人潮聚集的節點及表演展示活動發生處。

### (二) 中庭式室內開放空間

主要的中庭式開放空間散佈在建築簇群之間，扮演內外空間轉換之角色及參觀者心情沈澱處。

### (三) 自然型開放空間

主要位於基地西側的公園區，具有遊憩、休閒、展示等功能。其餘則散佈於建築群四周，具有軟化及襯托建物之作用。

## 四、交通動線系統

本館東面及南面臨二〇米計畫道路，北面臨十二米計畫道路，西面臨南迴鐵路。園區內以人行系統為主，各入口處設立停車場，限制車輛進入園區內。

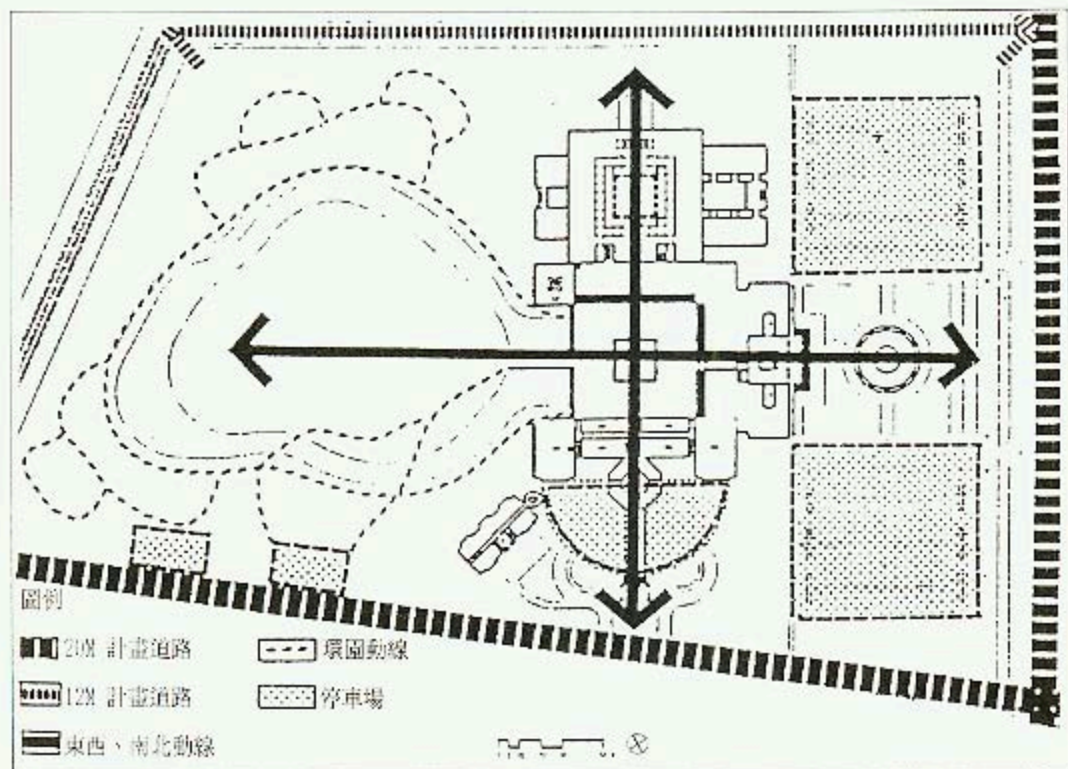
### (一) 車行系統：

1. 主入口：主入口位於基地東面 20M計畫道路邊，遊客由此進入入口廣場南北兩側停車場。
2. 行政入口：行政入口位於基地南面 20M計畫道路邊，行政人員及館內服務車輛由此進入設於月園下面之室內停車場。
3. 公園入口：開放性公園位於基地西半部，於基地南面配置一處出入口及停車場，便利平日大眾之利用。

### (二) 區內人行系統：

館區內之人行動線主要穿梭於建築群間，以空間軸及時間軸區分遊客

動線與行政動線。南北向時間軸之行政動線串接展示區、典藏區、行政中心、研究中心、學術活動中心、月園及學人招待所。東西向空間軸之遊客動線連接入口廣場、入口大廳，由此向西穿越海之廣場抵達開放性公園或往北進入展示館。開放性公園採環形動線，提供遊客及附近居民休息、觀賞、交流與遊憩之功能，並供作另一種戶外展示的空間。



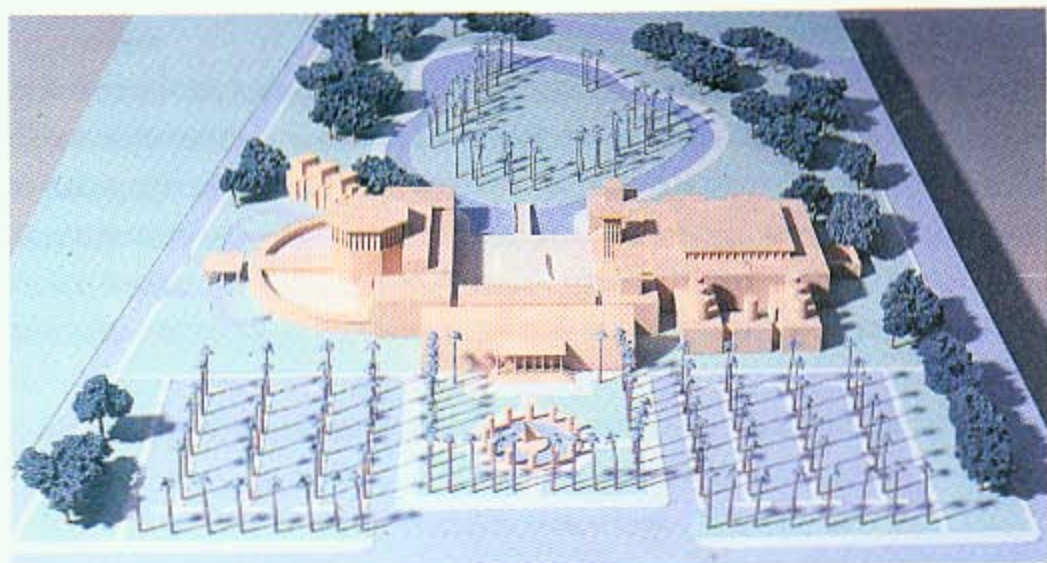
國立臺灣史前文化博物館交通動線分析圖

## 貳、建築配置計畫

### 一、太陽廣場

藉由歷史的痕跡及遺址出土的地域分佈可以幫助人類更清楚時空的定位，以瞭解史前文化的內容、生活遺跡及演變情形。此知識的累積，一方面可以讓參觀者瞭解過去，更可以高瞻遠矚的迎向未來。這也是籌建史前文化博物館的目的之一。在太陽廣場中指向北的巨人日晷不但有此涵意，並由此軸定位史前文化博物館的方位，並代表人類克服環境的艱鉅及征服自然的能力。而太陽的東昇西沉更代表著此時此刻此地的開始。太陽廣場不僅是遊客聚集的地方，更給予遊客一個到達的感覺。汽車及機車停車場配置於太陽廣場的南北兩側。



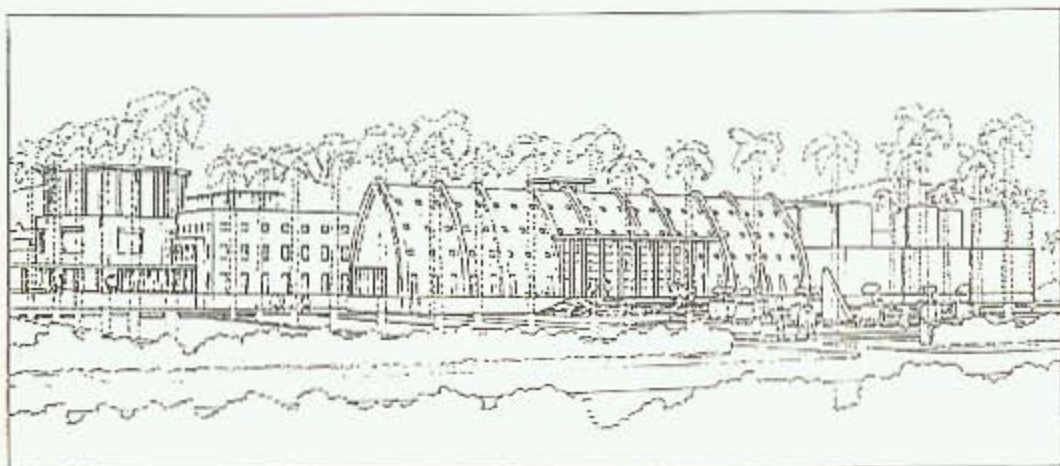


## 二、入口大廳

走過太陽廣場，參觀者進入一樓高敞、涼爽的前廳。此地有詢問處、售票口、簡介室、衣帽室、教室、洗手間、電話、圖書室、博物館紀念品商店等。從此處沿中央大樓大梯上抵達二樓展示大廳，在這裡遊客可以放鬆身心，忘掉旅途的勞頓，並蘊釀參觀展覽的心情。遊客亦可由海之廣場的前廳進入海之廣場。

## 三、二樓大廳與展示大廳

遊客由中央大梯上到二樓大廳，這裡是演講廳與戲院的前廳，整個中央大廳的挑空與一樓大廳連成一體。由二樓大廳進入展示大廳，二層挑高的空間使人們的視野及心情為之一開，放眼往外看去便是海之廣場，人之花園及遠處中央山脈之層巒疊翠。在大廳北邊為展示場的入口，南邊是學術活動中心的入口。

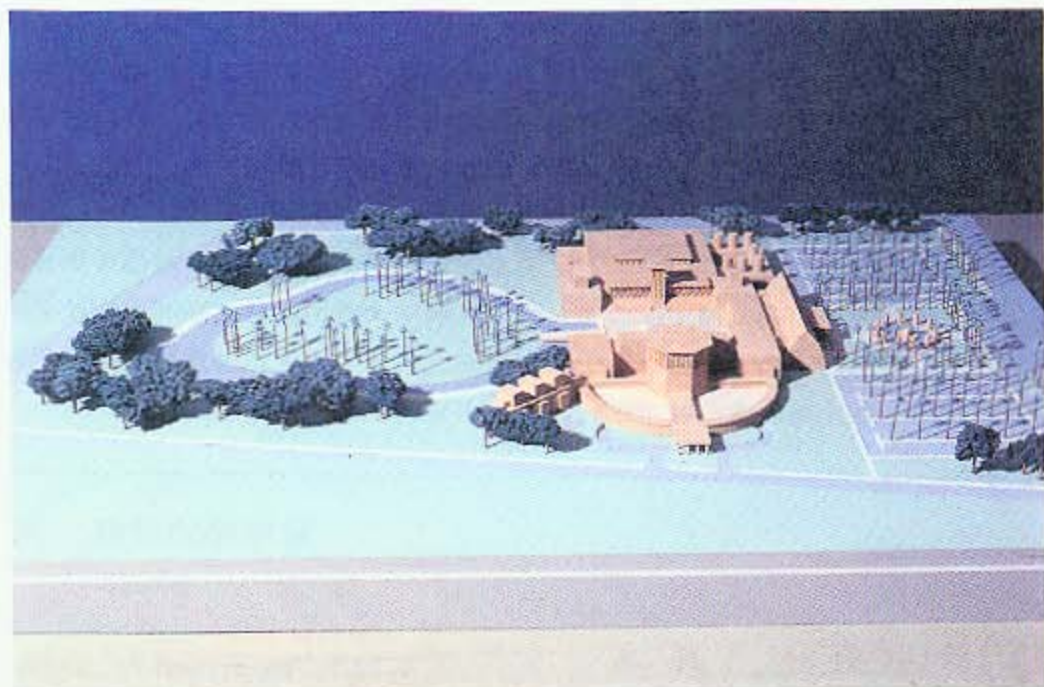


#### 四、展示館

當參觀者在展示大廳欣賞海之廣場及其遠景時，他們會被北側展示館特殊的屋頂造形及從涼廊上伸起之瞭望塔緊緊的吸引。從這形狀中人們隱約的回歸到史前文化的建築造型，但建築材料卻又反映出現代的建築品味。參觀者沿著迴廊進入展示館入口，經過簡介室正式進入展示館的上層展示空間。四面由底到頂的牆所形成大中庭空間主宰著整個展示館。在這中庭空間的中央，從天窗流瀉出之光線照亮一座旋轉深入下層展示空間的坡道。這象徵著考古學者的挖掘、探討及發現的作業過程。

第一期展示館呈單獨正方形結構排列，串連和臺灣史前文化有關的各個展示主題。

第二期展示館分別在第一期展示館的東西兩側，與第一期展示館圍聚出史前中庭花園，使參觀者能有適當的體驗戶外展覽的機會。



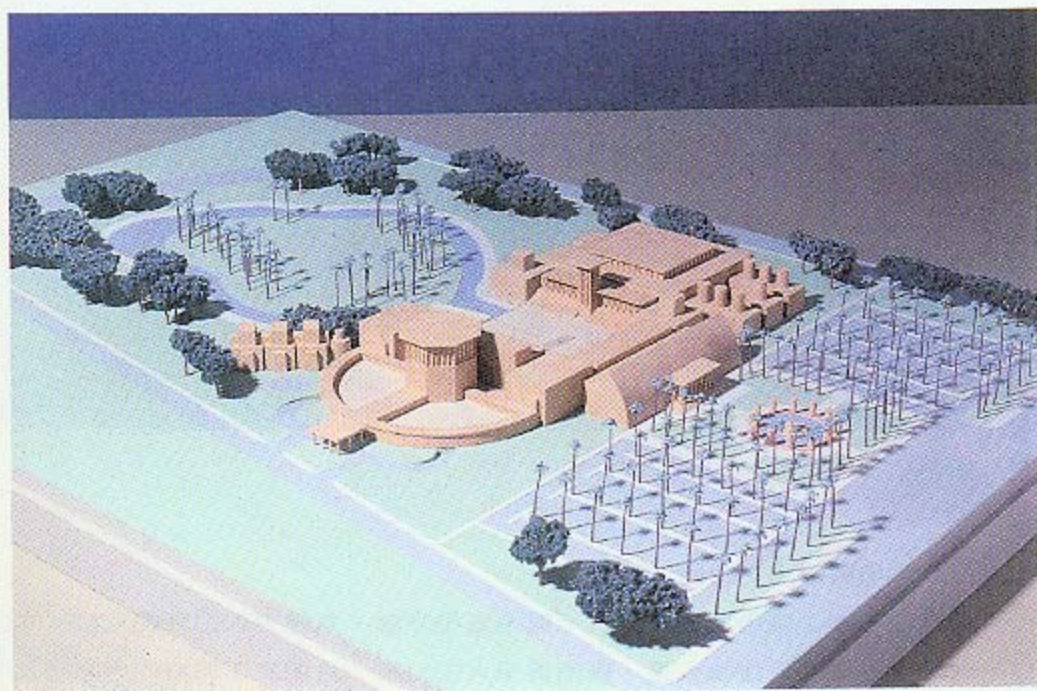


## 五、瞭望塔

當參觀者進入展示區時會留意到廊道中央的最高建築物。這座五層樓高建築物是一個瞭望塔。配置有一個中央電梯和樓梯，參觀者可在此欣賞整個園區，並眺望卑南文化公園。瞭望塔以寬闊的屋簷及活動窗戶兼具有自然空調之用途，更能達到舒暢胸懷之目的。瞭望塔不只是史前文化博物館精神的象徵，亦是史前文化博物館與卑南史前文化公園相互輝映的燈塔。

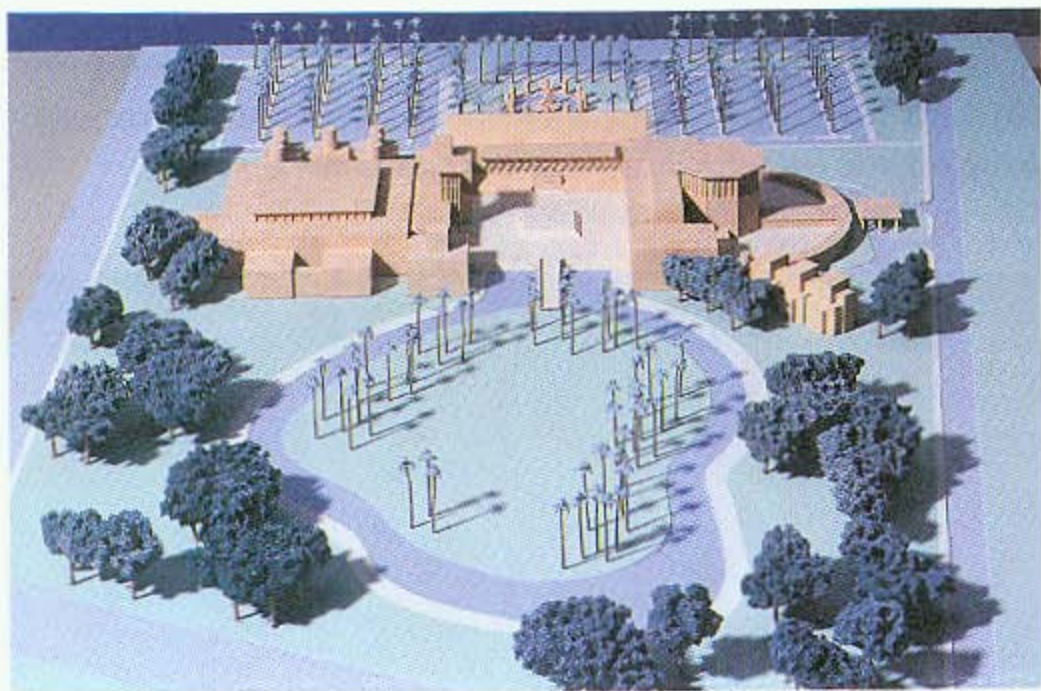
## 六、餐廳

當遊客離開展示區時，可在廊道盡頭的餐廳稍做休息，在此二層樓的餐廳可以鳥瞰海之廣場，公園與中央山脈的美景，並回味剛參觀過的展覽。



## 七、海之廣場

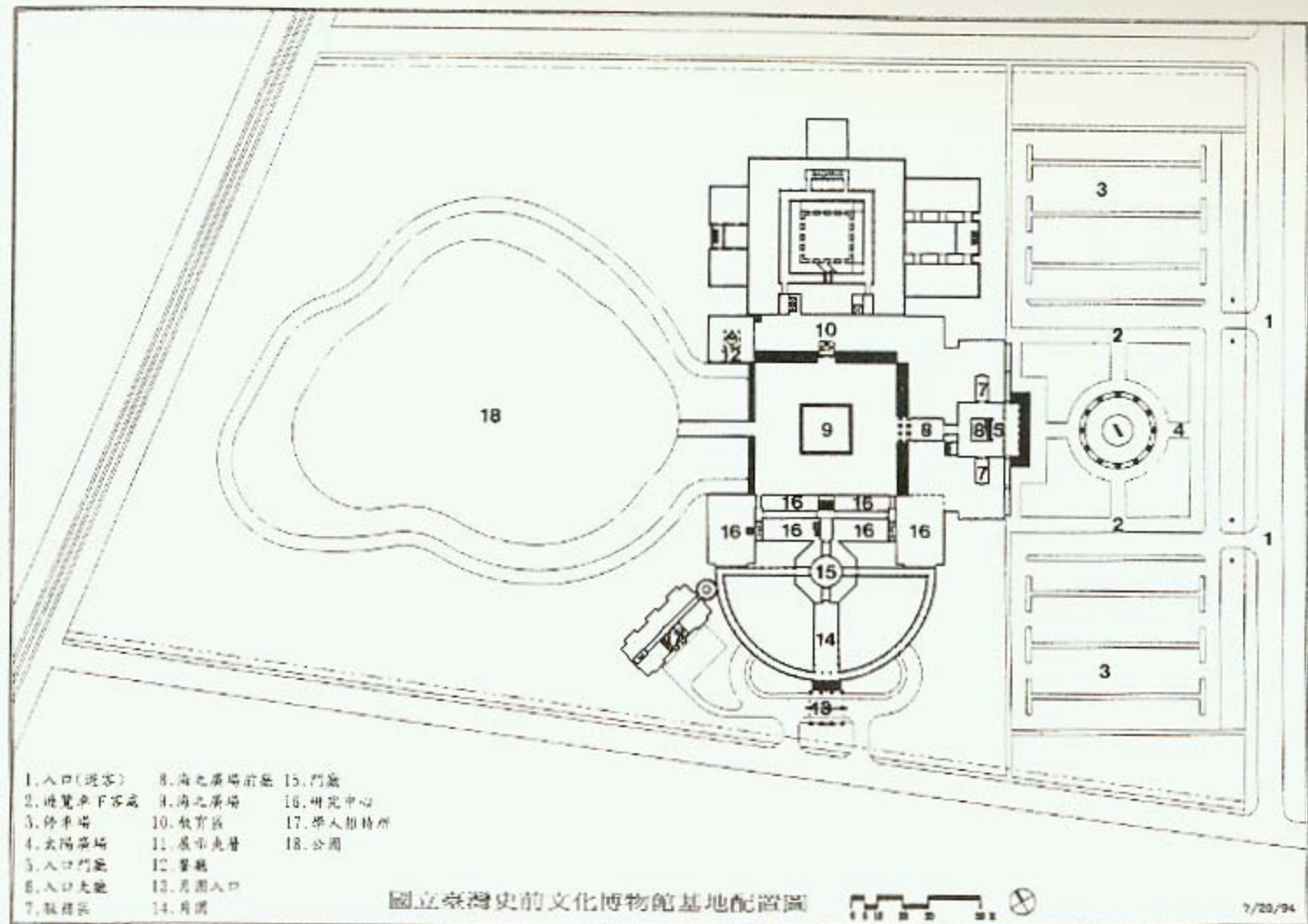
在博物館的正中央有一個廣場以迴廊連接其他建築，廣場中央有一個舞台供作表演及本土文化活動。遊客觀賞戶外活動時，不會干擾到展示館，廣場上之戶外樓梯亦可成為表演活動時之階梯座椅。海之廣場公園雖有一湖面相隔，在空間上卻是串連在一起。

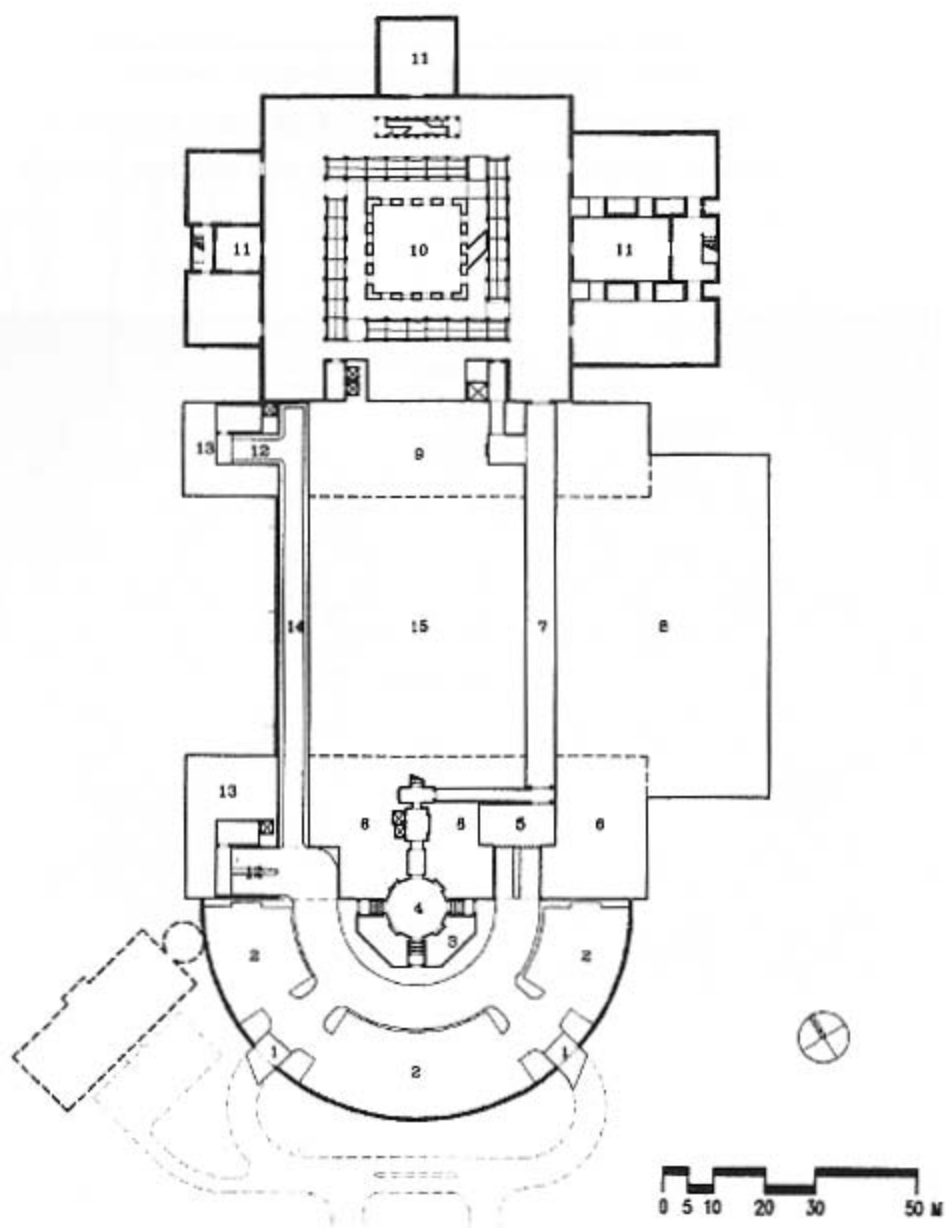


## 八、行政大樓與學人招待所

此區位於海之廣場的南端與展示館遙遙相呼應，東邊與入口大廳相接。本區以月園為中心，北為行政大樓，西南為學人招待所。月園底下為室內停車場及展覽品與藏品卸貨區，行政大樓的地下一層即是典藏室及相關設施，並藉地下廊道與展示館相通。行政研究人員由基地南邊入口進入，經過月園進入行政大樓。一樓為研究中心，二樓為學術活動中心及大會議室，三樓為行政中心。圍繞月園的半月形廊道將行政大樓及學人宿舍串連在一起。

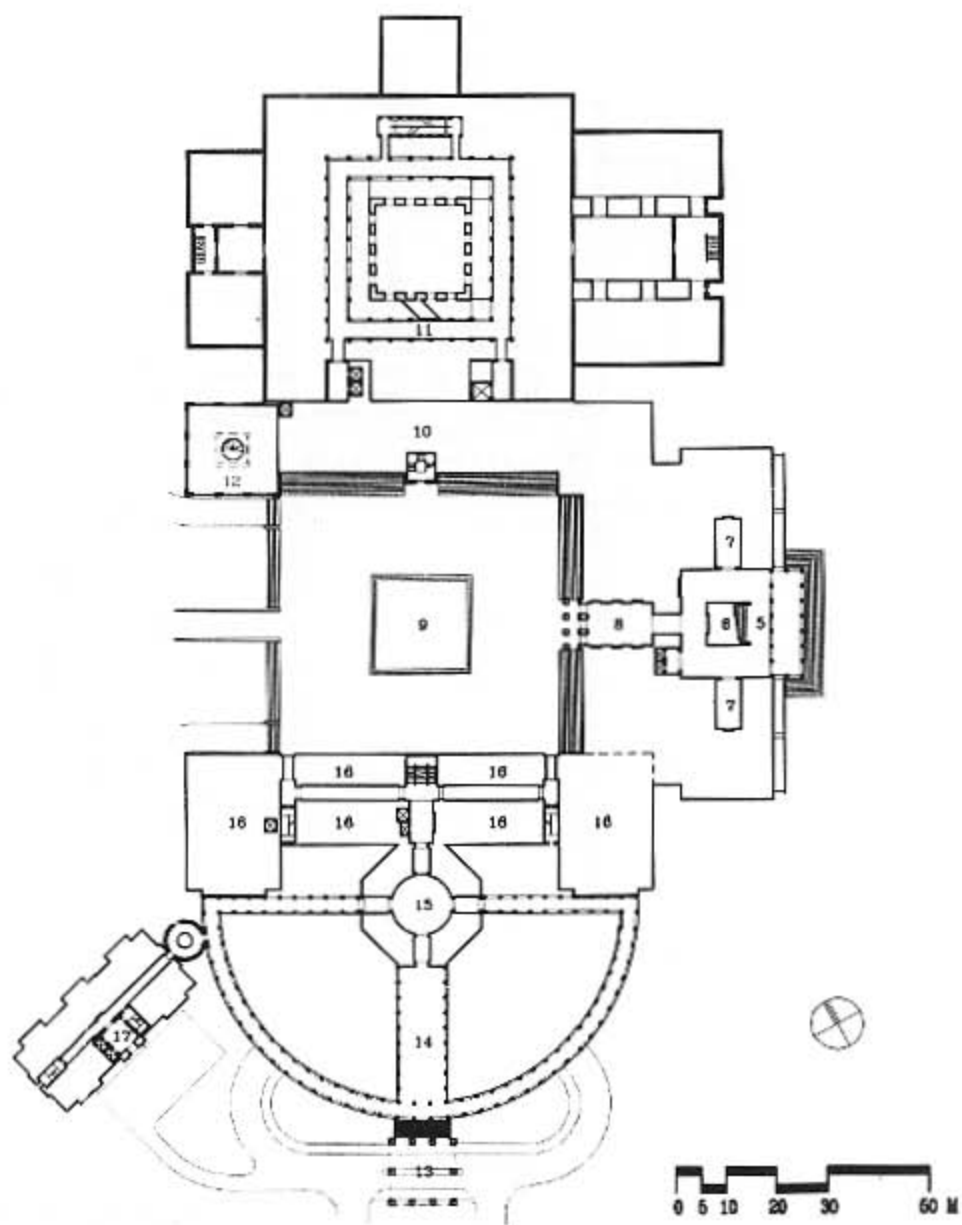






- |          |          |            |
|----------|----------|------------|
| 1. 停車場入口 | 6. 典藏區   | 11. 展示花園   |
| 2. 室內停車場 | 7. 典藏廊道  | 12. 餐廳卸貨平台 |
| 3. 警衛室   | 8. 典藏空間  | 13. 廚房     |
| 4. 行政大廳  | 9. 展示準備區 | 14. 服務廊道   |
| 5. 卸貨平台  | 10. 展示區  | 15. 機械設備區  |

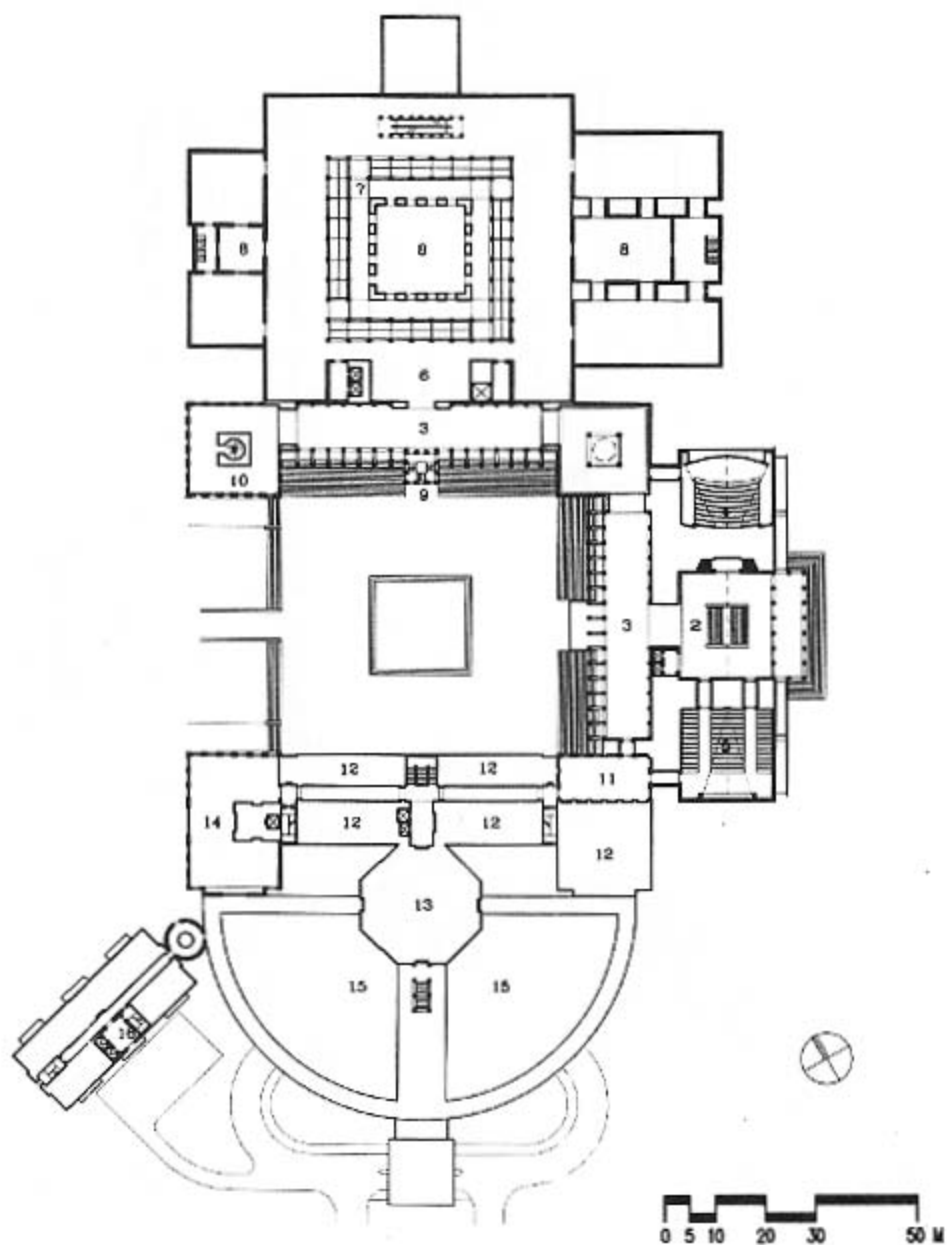
地下一樓平面圖



- |           |           |          |           |
|-----------|-----------|----------|-----------|
| 1. 遊客入口   | 6. 入口大廳   | 11. 展示夾層 | 16. 研究中心  |
| 2. 遊覽車下客處 | 7. 服務區    | 12. 餐廳   | 17. 學人招待所 |
| 3. 停車場    | 8. 海之廣場前廳 | 13. 月園入口 | 18. 公園    |
| 4. 太陽廣場   | 9. 海之廣場   | 14. 月園   |           |
| 5. 入口門廳   | 10. 教育區   | 15. 門廳   |           |

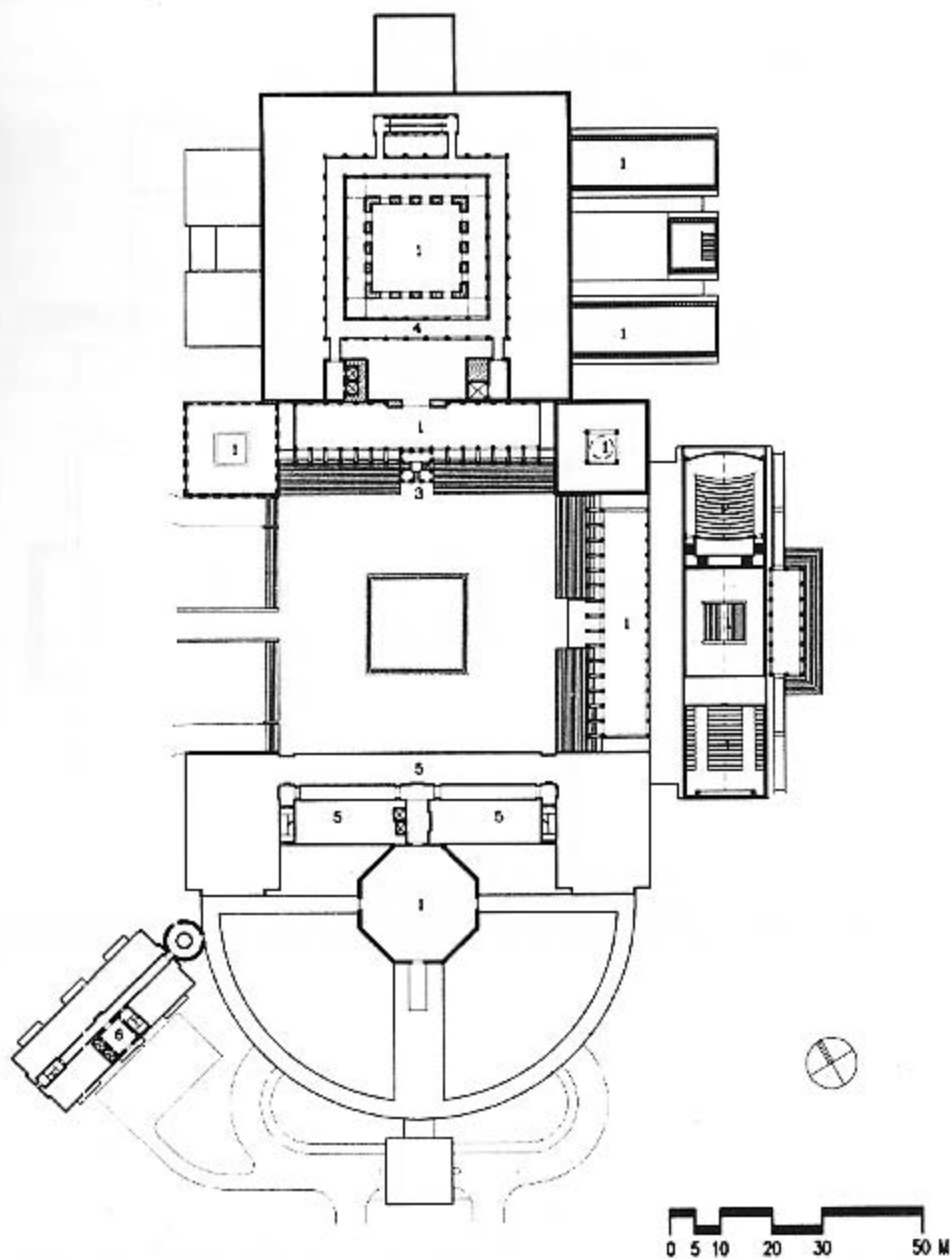
一樓平面圖





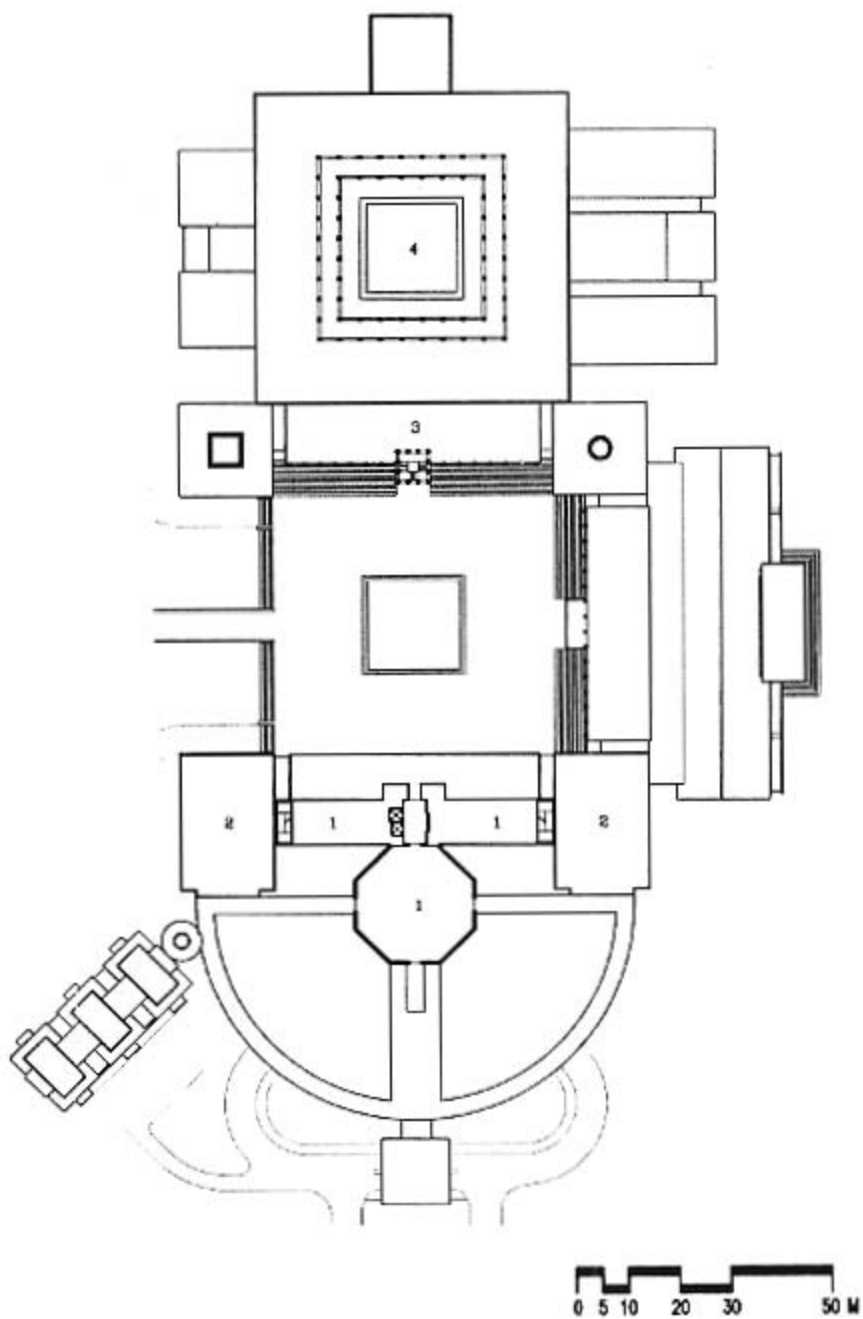
- |         |        |              |           |
|---------|--------|--------------|-----------|
| 1. 入口大廳 | 5. 演講廳 | 9. 瞭望台       | 13. 大型會議廳 |
| 2. 二樓大廳 | 6. 展示場 | 10. 公共餐廳     | 14. 學人餐廳  |
| 3. 展示大廳 | 7. 斜坡道 | 11. 學術活動中心大廳 | 15. 月圓    |
| 4. 電影院  | 8. 挑空  | 12. 會議室      | 16. 學人招待所 |

二樓平面圖



- |          |          |
|----------|----------|
| 1. 挑空    | 4. 展示夾層  |
| 2. 電影院上部 | 5. 行政中心  |
| 3. 瞭望台   | 6. 學人招待所 |

三樓平面圖



1. 多用途集會廳

3. 瞭望台

2. 戶外平台

4. 展示場天窗

四樓平面圖





華人招待所

月園 / 行政大樓

博物館大廳(服務區)

南向立面



展示館

海之廣場

行政大樓

華人招待所

西向立面



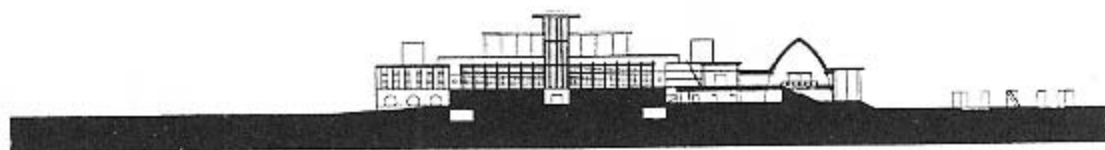
月園

行政大樓

博物館大廳(服務區)

展示館

東向立面



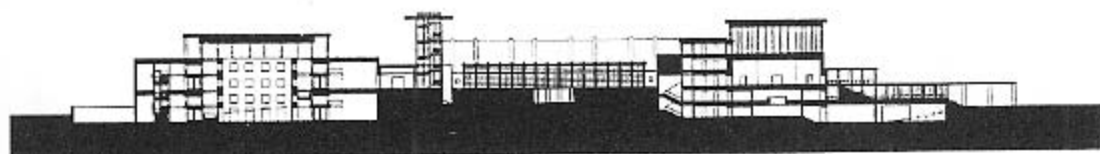
餐廳

海之廣場

博物館大廳(服務區)

太陽廣場

東西向剖面



展示場

瞭望台

海之廣場

研究中心 / 行政中心 / 會議中心

南北向剖面



建築立面及剖面圖

工作進度表

