

撒古流

排灣人

三地門鄉 關於「文化」這部份

1. 以排灣族的文化特色來建設三地門鄉

◎ 鄉內各部落原來的傳統房子，大部份已被改變了，好像我們原來的山地衣服不穿 改穿西裝一樣，這給人的印象沒什麼，沒有風格 沒有特色，住了這樣的房子 有什麼意義呢？

◎ 鄉內各公家機關 包括教會，其公共設施建築，如果要蓋或陳舊要改建，儘可能以排灣族的建築造形做底子 改良建造，不失傳統也符合現代人的居住空間為原則。

公家機關的建築（學校、派出所、衛生室、辦公公處、靜活動中心、教會等）在我們的部落裡是極為重要的，是常被模仿的對象，若不以身做則，帶動地方本土化的建築，那是很遺憾的事，也是會造成和山林 地方特色 格格不入，破壞地方建築。

◎ 將建築法規有限度有彈性的 修改或利用，以符合實在的需要。我們排灣族的石板屋，基本上在法規裡面沒有被認可，而且沒有訂下一合理而適合固有傳統特色的建築辦法，因此，族人的房子，只能比照平地，麻將式的房子來蓋。

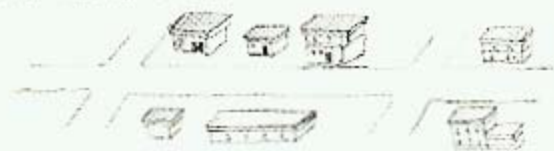
排灣族的地方，麻將式，的房子一棟一棟的蓋起來了，百步蛇化身的石板屋已快要滅亡。

祖先幾千年來智慧結晶 這樣的文化資產一旦消失，是我們身為排灣血統後代的過失，很悲哀，這時代遺失了一棟石板屋 是排灣族的損失，是中國人的損失，也是全地球人的損失，恐怕再也欣賞不到另一種風格的房子。

一區山，住了一個民族，講自己的神話，說一種語言，
唱一首地方情歌，住一種獨特風格的石板屋，穿
一件串有貝殼的精緻山地衣服.....

這就是文化特色 代表一個民族精神，民族尊嚴。

- ④ 排灣族部落 社區發展館 的部落形式 看起來好像是一麻將桌
人民住在麻將裡。



- ④ 排灣族位蛇部落 石板屋依山的地形建造，好像一條百步蛇躺在山上
石板屋頂是牠的鱗片，這是排灣族的特色，住在百步蛇的身體裡面。



2. 蓋一座三地門鄉的文化館。

- ④ 文化館 是鄉內唯一靜態展示空間，主要是展示本族傳統文物標本，及搜集相關歷史資料，包含我們的民族誌、鄉誌 及文史資料檔案建立，提供研究討論等功能，幫助保存我們的歷史記憶，作為子孫們的教育資產。
將來 子孫們會問，排灣祖是怎樣來的，到那個時候，我們比較能回答。
- ④ 提供給做手工藝品的族人，對外展示他的作品。
- ④ 提供本鄉內各種工藝家 及從事位蛇裝菜、籃產品的賣場。
- ④ 文化館內設有 圖書資料室、視聽室、山的資訊中心。

3. 成立一所 排灣族 民族學園。

《排灣原住民族第一所原居地的民族學校》

- ④ 位蛇的課程有，山的習習，民族歌謠，詩詞舞蹈，語言，歷史傳說，民間傳統工藝技能，位蛇建築 裝菜，生計…… 等。
- ④ 要傳統的民族延續，教育，是非常重要的，是解決我們問題的根源，
外在文化的侵蝕之下，要懂得扮演自己是一門學問
這門問題 如果不重視 不去做 過不了好我們的下一代會變成，平地人。

要使自己文化 生生不息 是我們這一代身為部落勇士的 年輕人的責任。



三門鄉精神牌樓..勤儉無憂也..

潘明政. 2002. 10. 1976. 11.



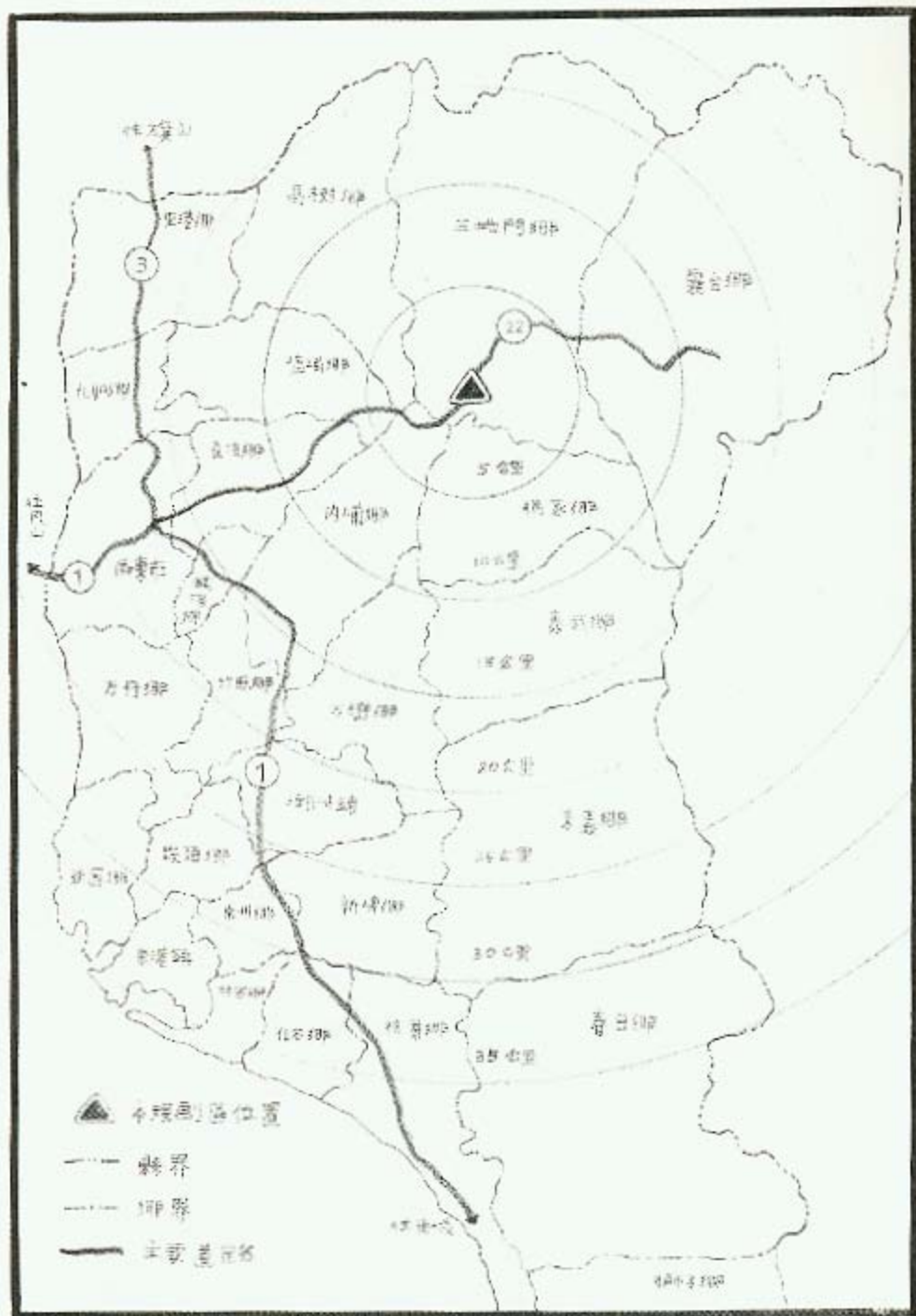
三地門鄉公所 大門 設計草圖

Beckley, Honolulu, 1944.01.



三地利鄉遊學區位置圖，民族學苑，文化館區位圖



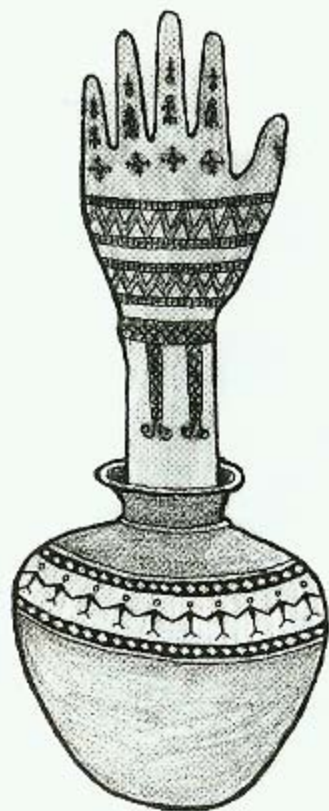


山东省鲁山县民族文化学园地理位置图

图的整体意思——從文化中再創造文化

① 手 在排灣族的傳統意義中代表.. 完整的.. 創造的..

② 陶器 象徵著孕育文化之母。族人頭目結婚時必備的聘禮，也象徵生命的開始。



♀ 人形紋 —— 象徵多子多孫 Pinaru CauCau

☸ 蜘蛛紋 —— 象徵婦女靈巧的手 Pinaru Calajal

☸☸☸ 蜈蚣紋 —— 象徵採取食物供養子女的能力 Pinaru Lalja

||||| 蛇腹紋 (百步蛇) Sanga±

~::~~ 蛇側身紋 Kinalavika Van

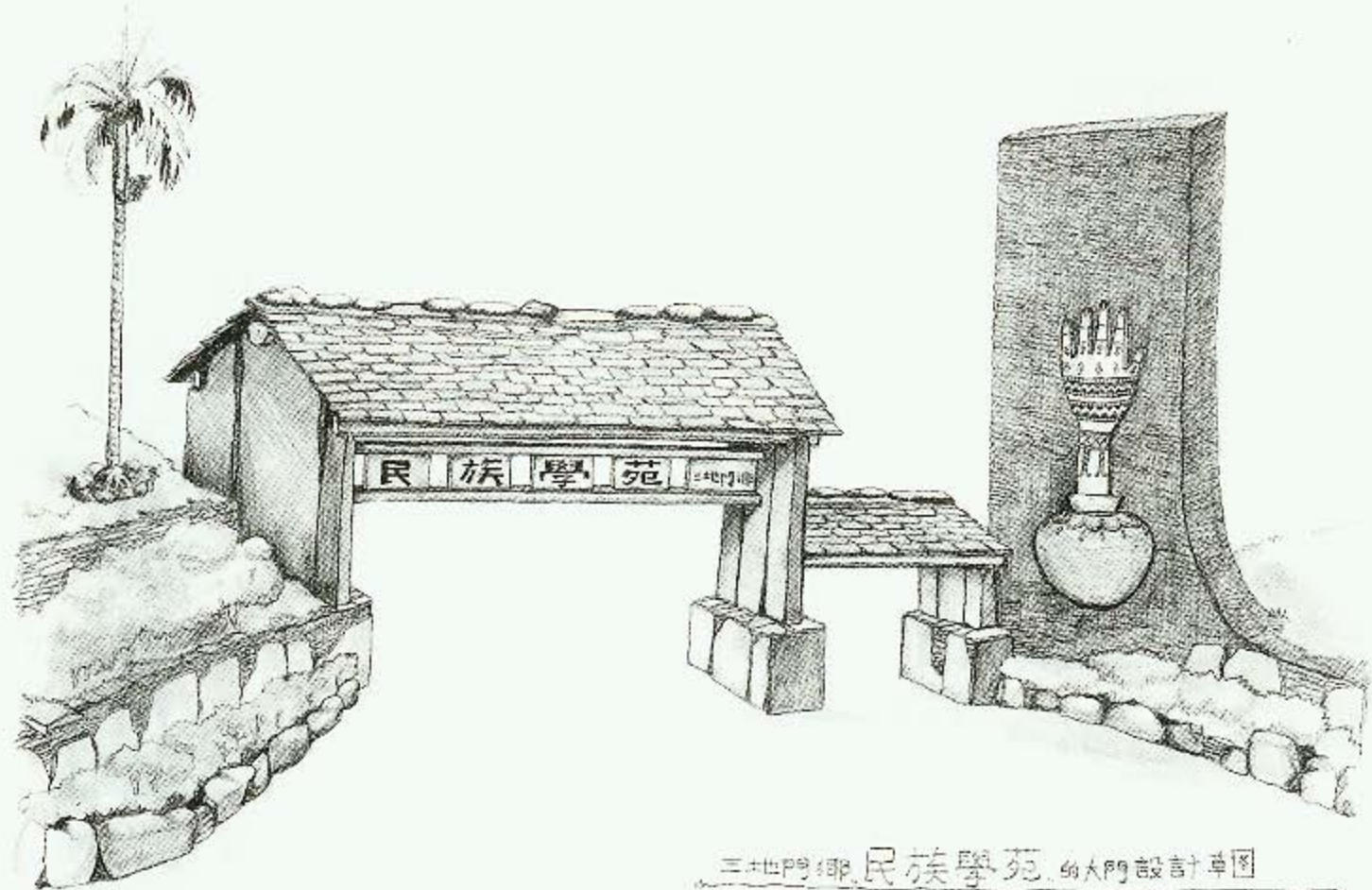
~::~~? 蛇背紋 linungalan

過去族人的婦女到某一年齡時 雙手都會刺青，表示她已經會做刺繡、編織、制衣等手工藝，家務事、農事可以勝任，亦代表她已成年。

手能刺青，對一女孩來說 是至高無上的榮譽。

排灣族 民族文化學園 校徽 設計稿

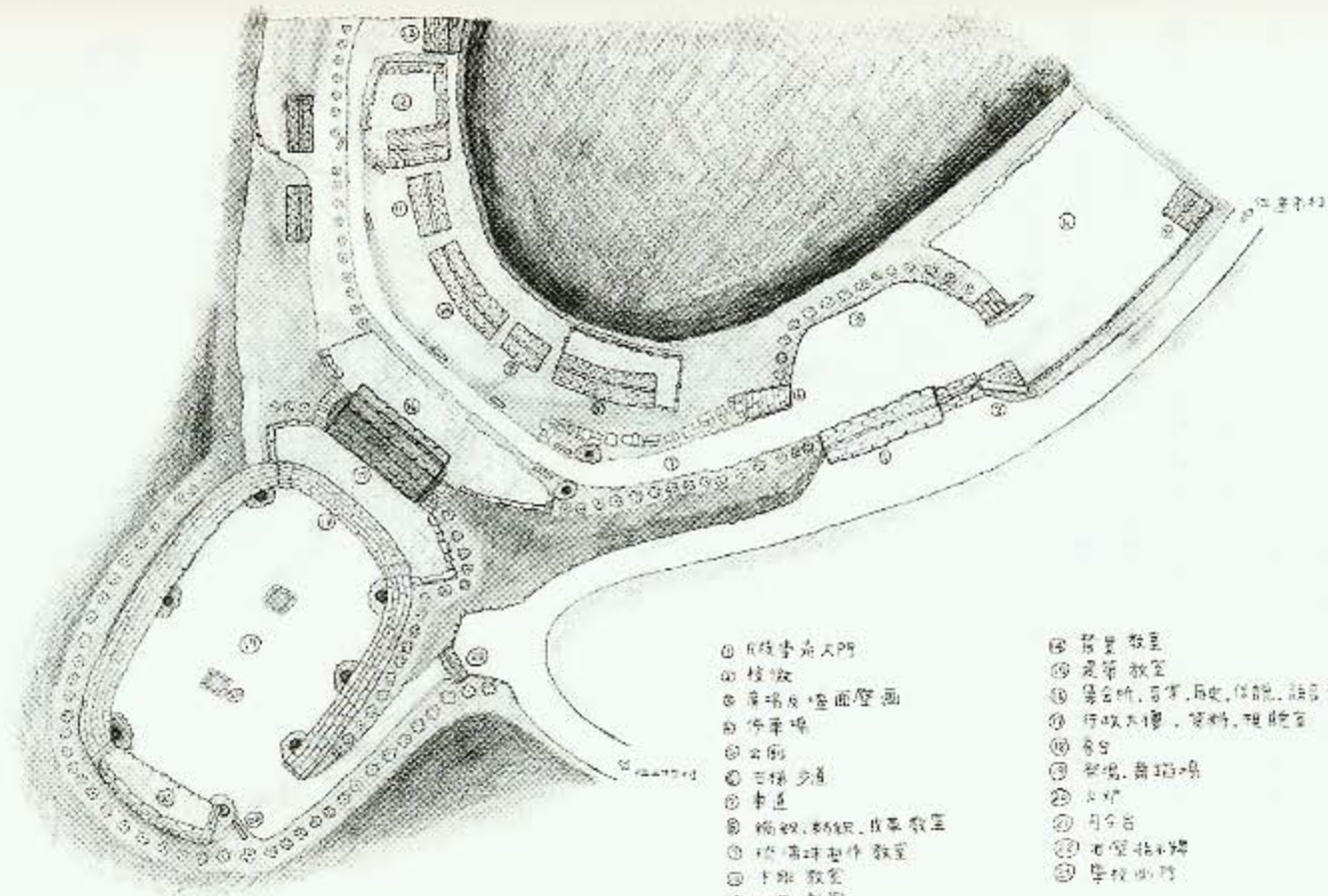
Sinaitu, 1999.



三埧門鄉民族學苑的大門設計草圖

Renxiong, Sunxiangmen.

- ◎ 排灣族和魯凱族的文化教育場所。
- ◎ 教育的課程項目——木彫、石彫、製陶、琉璃珠、編織、紡織、皮革、建築、音樂舞蹈、傳史傳說、語言、農業。



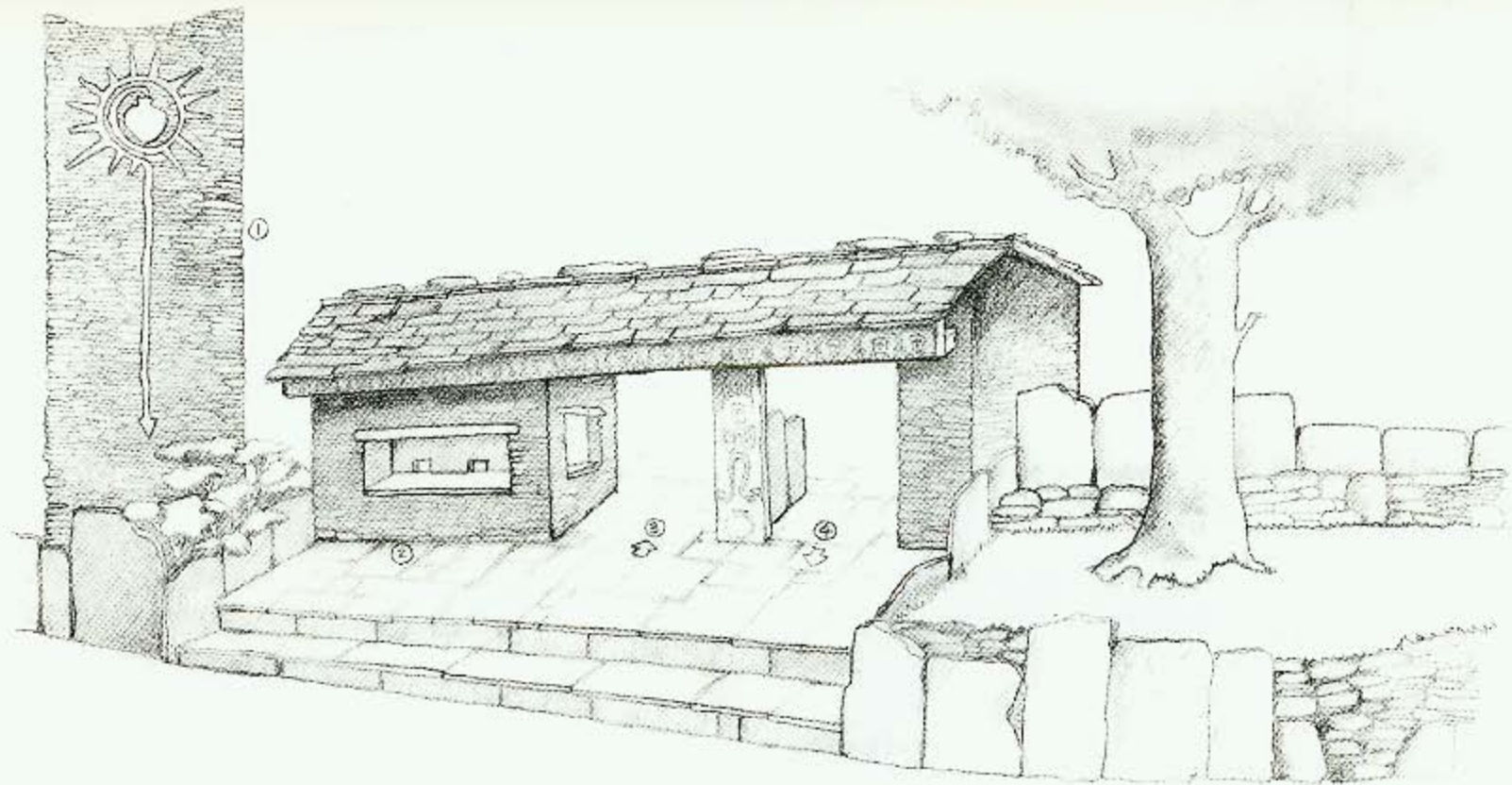
- | | |
|----------------|-------------------------|
| ① 民族學苑大門 | ⑭ 哲學教室 |
| ② 校徽 | ⑮ 國語教室 |
| ③ 廣場及牆面壁畫 | ⑯ 集會所, 音樂, 歷史, 傳說, 語言教室 |
| ④ 作業場 | ⑰ 行政大樓, 資料, 雜誌室 |
| ⑤ 廁所 | ⑱ 宿舍 |
| ⑥ 三樣步道 | ⑲ 餐廳, 舞蹈場 |
| ⑦ 車道 | ⑳ 水塔 |
| ⑧ 棉織, 絲織, 皮革教室 | ㉑ 司令台 |
| ⑨ 經濟調查件教室 | ㉒ 老舍紀念碑 |
| ⑩ 十班教室 | ㉓ 學校大門 |
| ⑪ 五班教室 | |
| ⑫ 兩班教室 | |
| ⑬ 庫房 | |

三門峽民族學苑平面配置草圖

Planning, 1950.11.10

民族學苑說明：

1. 民族學苑包括文化教室及行政大樓，空間配置採取傳統聚落方式，配合自然地形安置石板屋。因此，雖是新的建築使用功能，卻符合傳統的空間模式。
2. 文化教室將依尋傳統石板屋的形式，結合新的使用功能來加以改良。然而，大體仍承襲了原有石板屋的文化特色，可以說是傳統的發明或創新。
3. 大型集會場提供了歌謠研習的戶外場所，所以承襲了原有排灣、魯凱文化的空間特質。必要時，可供作全部（或外鄉原住民）傳統節慶儀式的活動場。
4. 每間文化教室，依不同使用功能及性質，來作為外表及室內空間的裝修，例如，編織教室的室外，配合種芋麻等適地植栽，而室內則以編織品來裝飾。



① 題字。=地門鄉文化館。

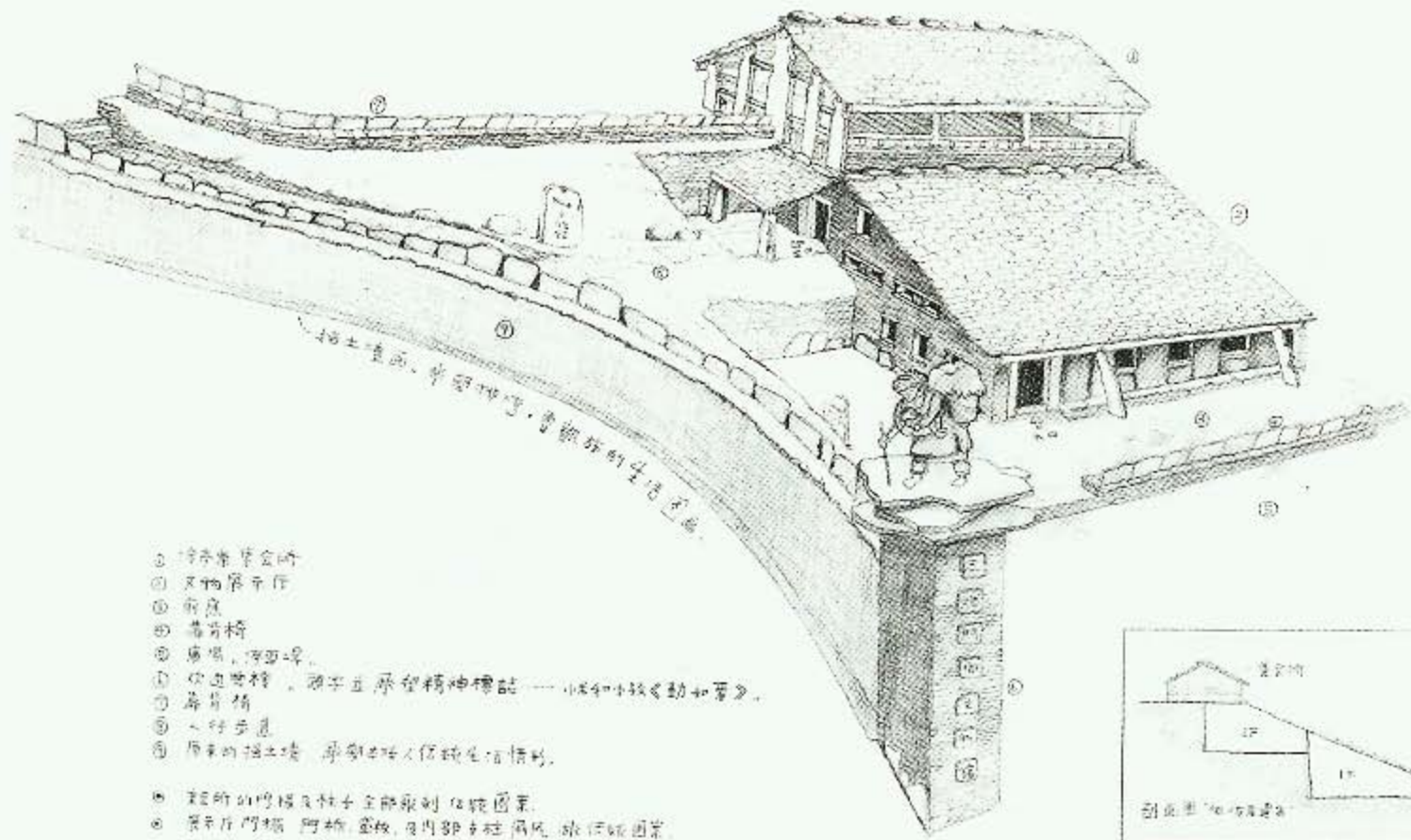
原本按圖騰。太陽。雲。百步蛇。—— 女生不聽的文化

② 售票口

③④ 出入口

文化館。大門設計草圖

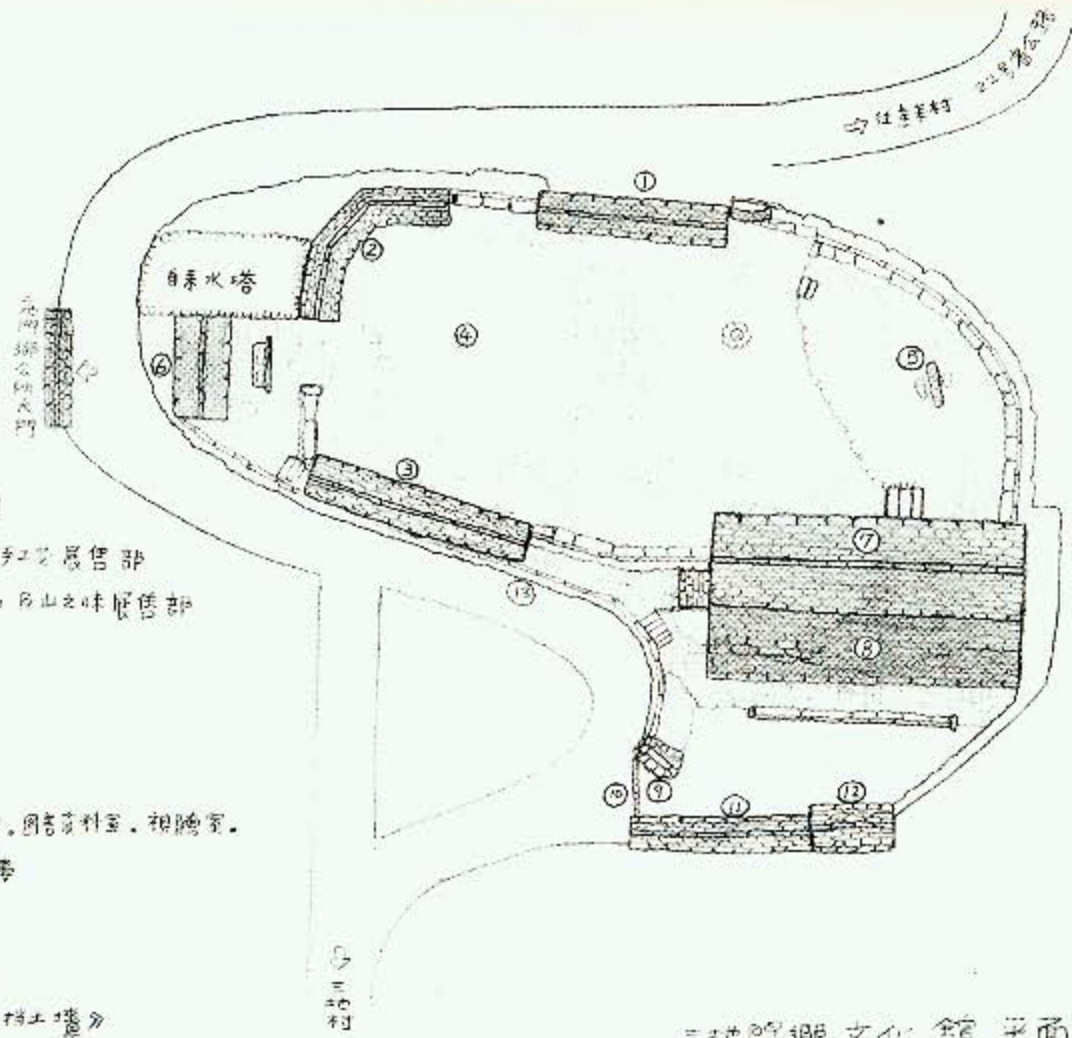
Revolution. Sakulid 1994.1.



- ① 村公所軍會所
- ② 又物業平作
- ③ 前庭
- ④ 書房椅
- ⑤ 廣場、河面埠
- ⑥ 你這階梯，源生互原望精神標誌——《你和小孩《動和華》》
- ⑦ 屏身椅
- ⑧ 人行步道
- ⑨ 原來的掘土境，原到土性人傳統生活情勢。
- 這所山的樓及柱子全部取到傳統圖案。
- 屏身椅門欄、阿橋、窗板，且內部多柱隔風，依傳統圖案。

二地門鄉文化館 立體圖

Rawalang - Sibulo, 1996.



- ① 文化館大門
- ② 聯誼傳統手工藝品部
- ③ 15種農產品及山莊風味展售部
- ④ 廣場
- ⑤ 門台
- ⑥ 洗手間
- ⑦ 涼亭
- ⑧ 文化館
• 文物展覽室、圖書資料室、視聽室。
- ⑨ 精神牌樓
- ⑩ 車庫大門
- ⑪ 車庫
- ⑫ 公共廁所
- ⑬ 入壁畫《牆上畫》

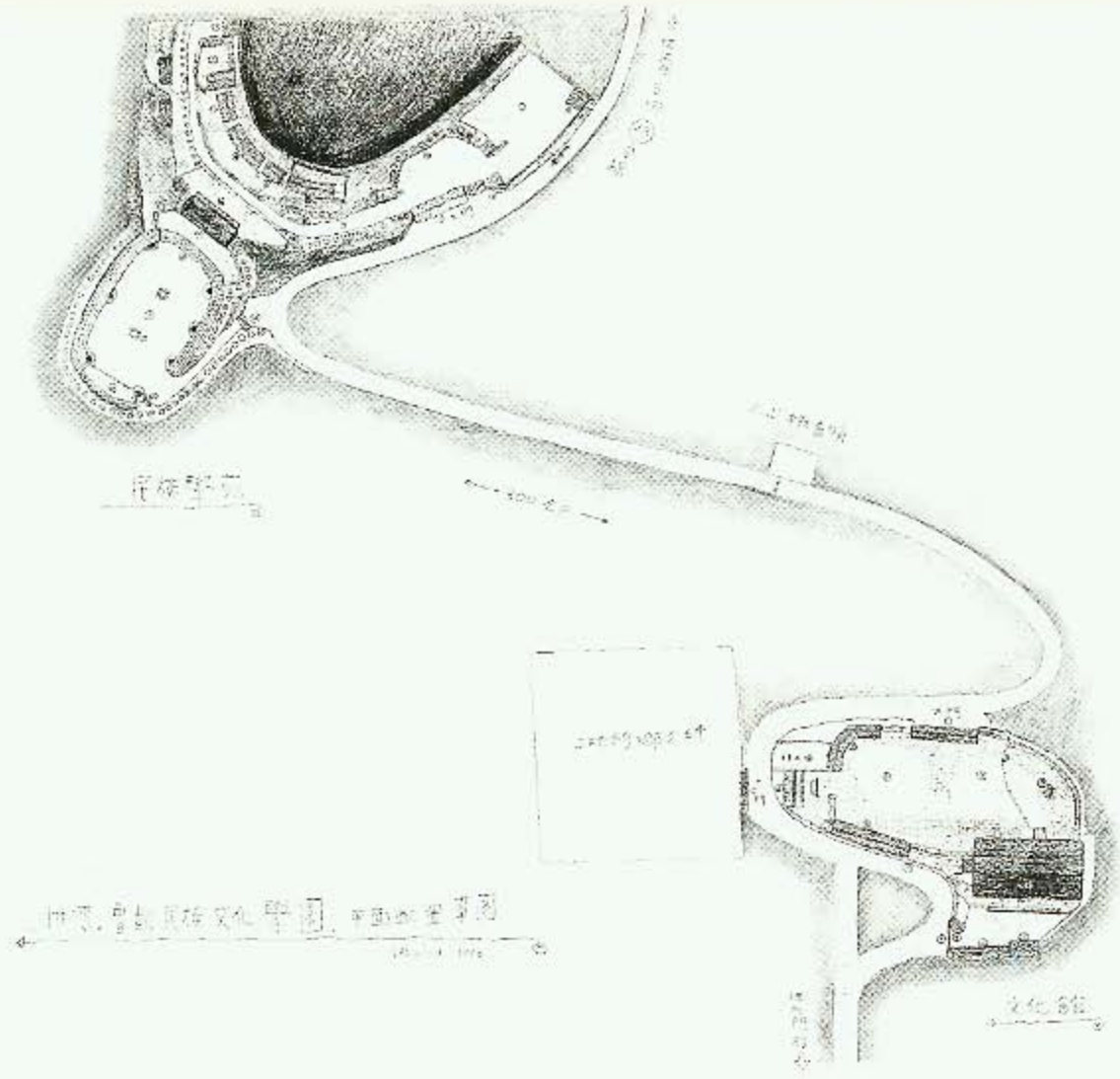
三門鄉文化館平面配置草圖

Paravallung · SARULI · 1992.

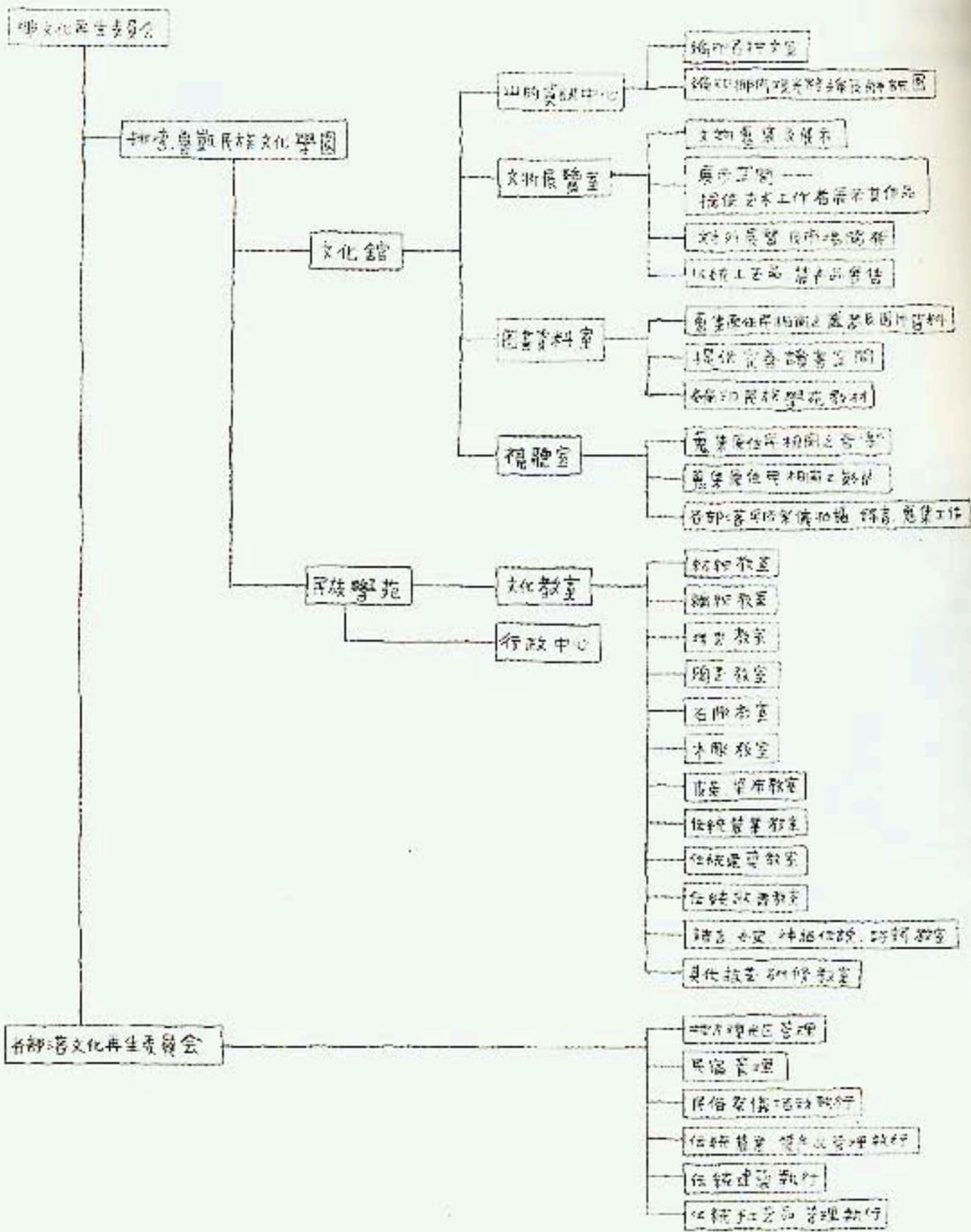
文化館說明

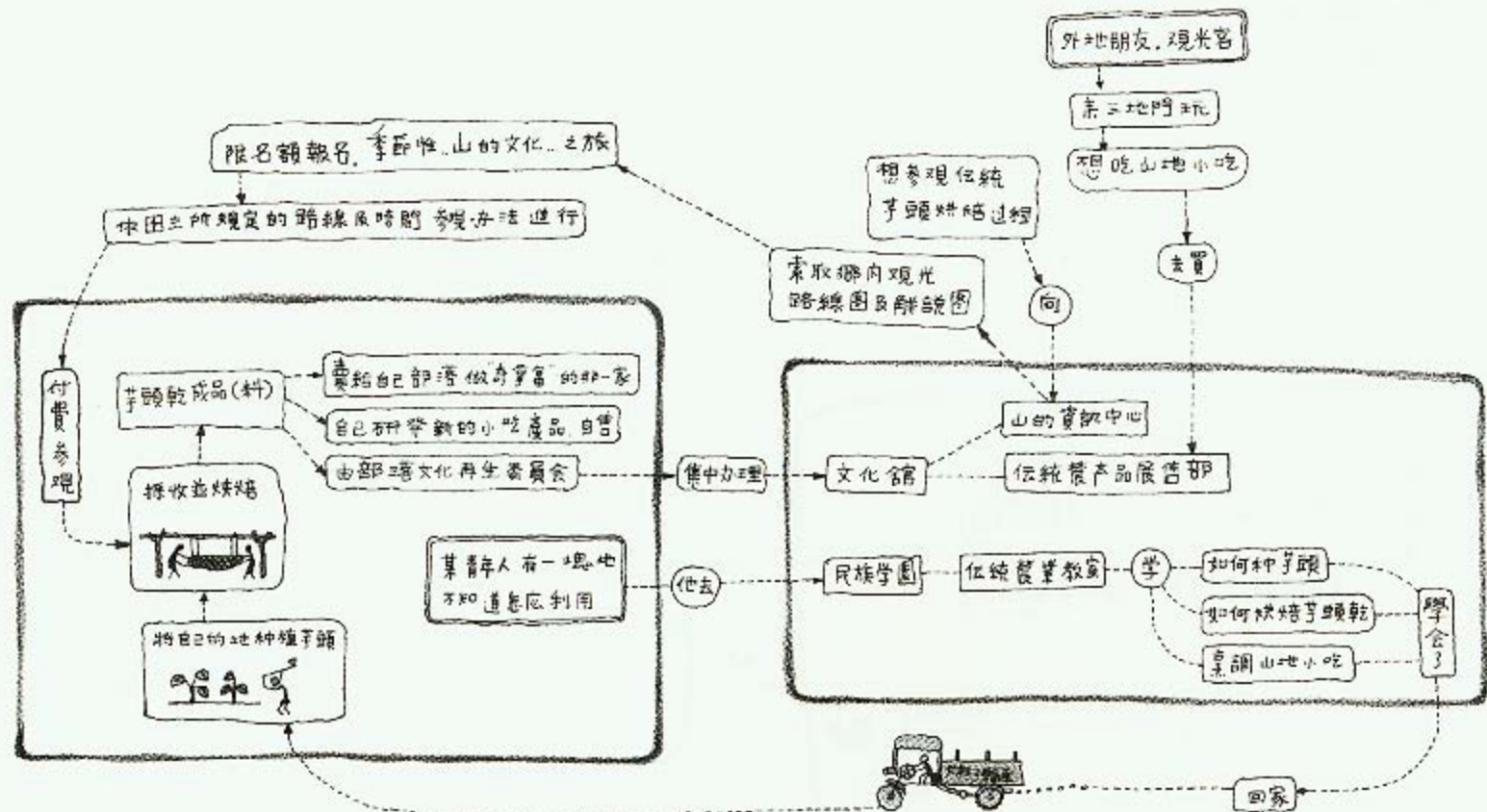
1. 文化館建築依傳統的模式加以改良，以符合大眾化的展示空間。
2. 文化館基本上為一室內靜態展示，主要目的在展示本族傳統文物標本，兼負文物的蒐集保存，並包含有民族誌、鄉誌及人文資料檔案的建立，提供研究討論等功能，以達到文化維護傳承及教育推廣的責任。
3. 展覽內容主要分為食、衣、行、宗教、育樂、藝術六大類。
 - ①食：營生工具 / 農具、獵具、武器、漁具。
飲食器具 / 器皿。
 - ②衣：紡織用具、各類服飾、身體紋飾。
 - ③行：人力搬運 / 頂載型工具、背負型工具、手提型工具、獸力搬運工具。
 - ④宗教：巫術用具、祭儀用具。
 - ⑤育樂：樂器、遊戲、體育。
 - ⑥藝術：雕刻、珠藝、陶藝、繪畫。
4. 配合基地現況及鄉內整體規劃為目標，做合理而充份的運用，由動態的傳統工藝技術訓練（民族學苑），及鄉的民俗活動與傳統建築聚落、民宿、觀光等密切配合，相輔相成，並有手工藝品及農產品開發利用，足以提升地方繁榮，創造人民就業機會，增加回鄉之年青人。
5. 部落傳統手工藝展售部①
 - ①提供本鄉內各種工藝家一個賣場，提昇家庭經濟收入。
 - ②可以寄賣的手工藝種類：編籃、草蓆、織布、刺繡、雕刻品、陶藝等。
 - ③本鄉的鄉民只要有手工藝品要賣的均可藉此管道集中展售，增加家庭收入。
「民族學苑」訓練的子弟，其作品也可以由這管道展售。
6. 傳統農產品及山之味展售部②
 - ①提供鄉內從事傳統農產品的賣場。
 - ②可以展售的農產品種類：

樹豆（布可 / puk）	香腸（衣拿比藍 / qinapilan）
小米（法吾 / vaqu）	小米糕（金伯樂 / kinbel）
芋頭乾（阿拉得 / arade）	芋頭粉肉包（奇拿富 / cinavu）
米糕（阿歪 / qavai）	地瓜纖（卡拉布 / kalap）
其他山產	
 - ③凡是可以讓家庭增加收入的農產品，均可藉此集中展售。



三才門鄉 卅零 魯南民族文化學園 組織系統架構

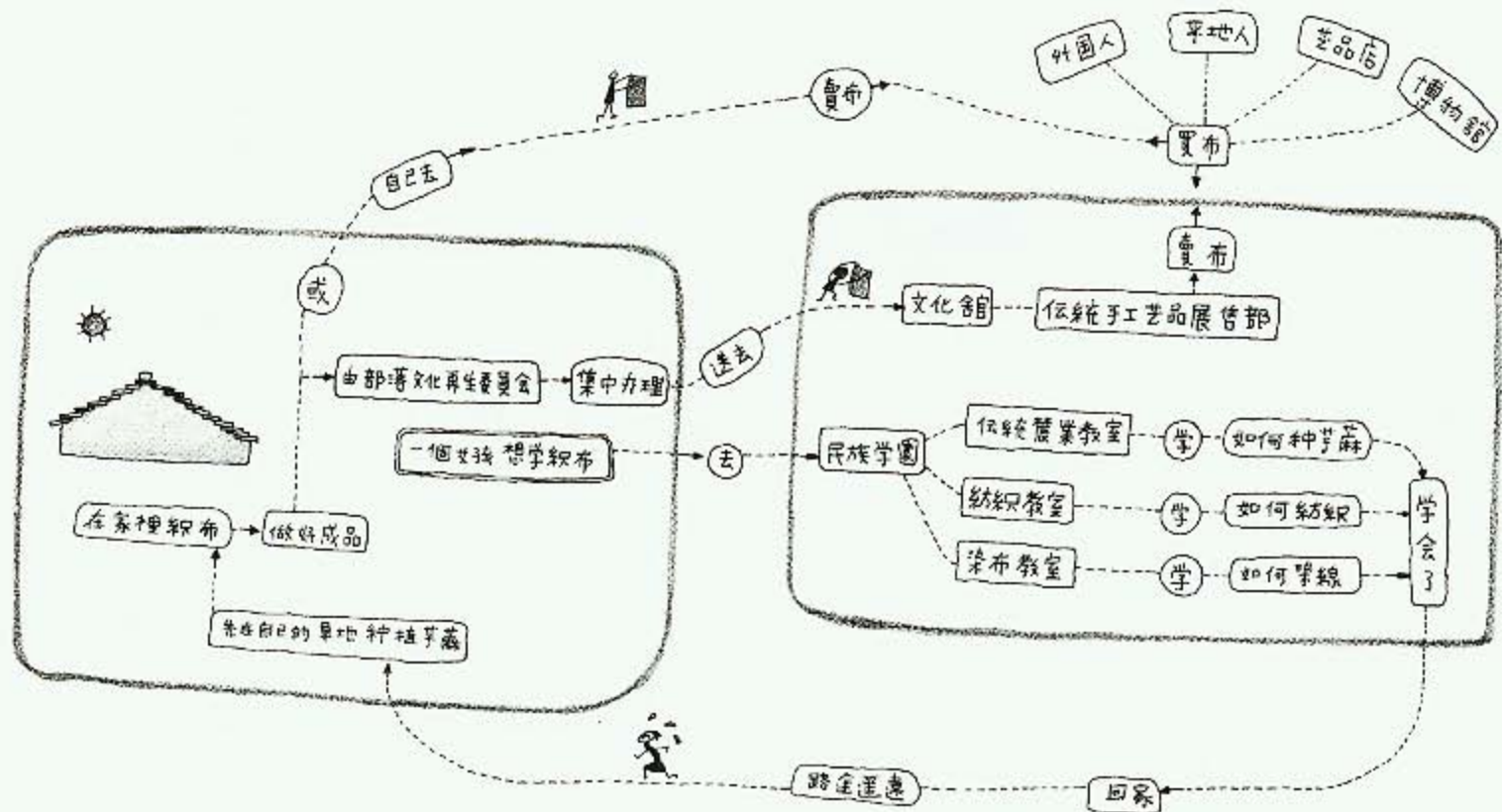




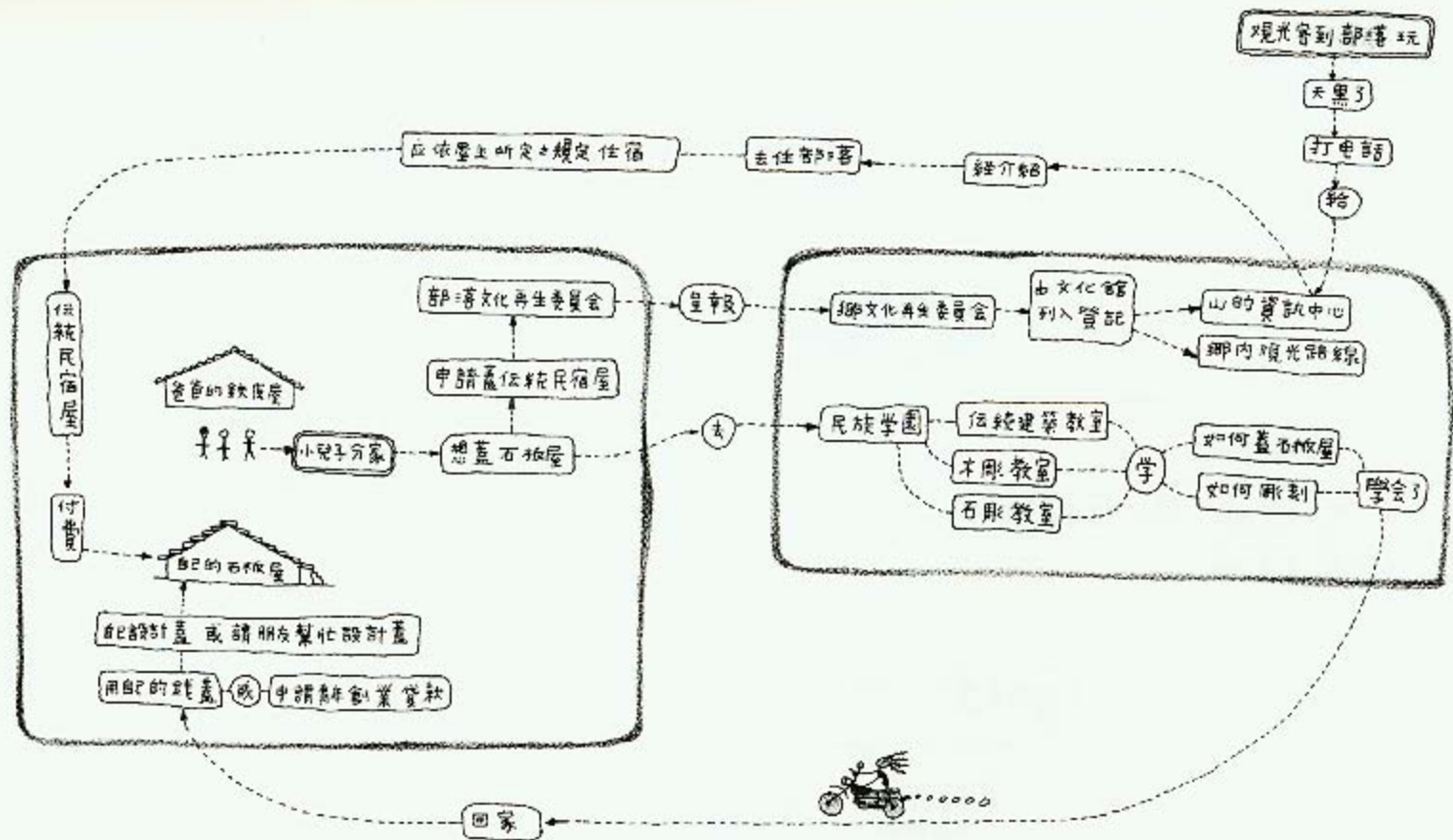
註：「奇拿富」排噶語譯音

指的是芋頭粉包肉包菓子
可供點心用。為排噶特
別小吃。

組織互動關係 舉例——傳統農業與觀光，開採山之味，資源

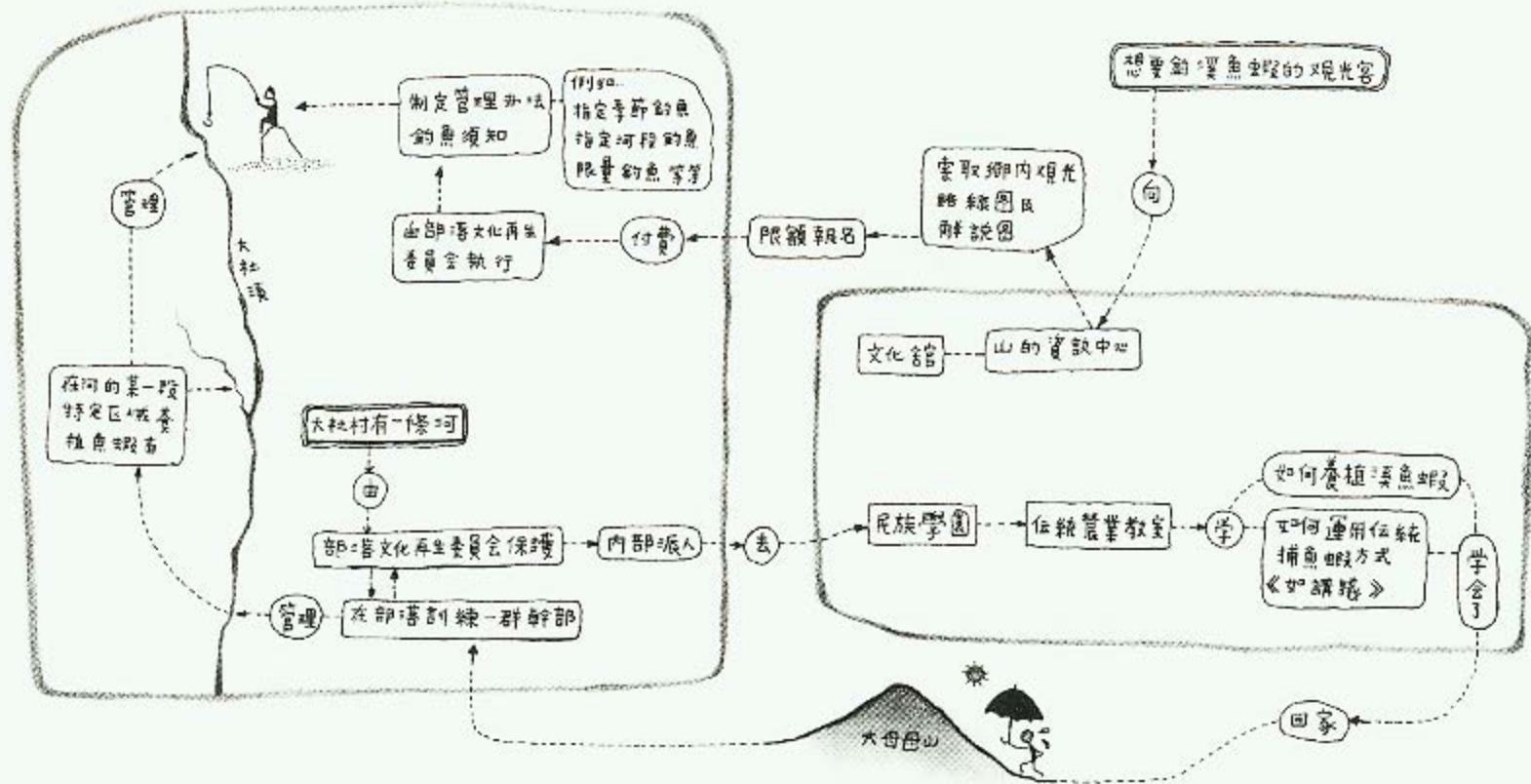


组织互动關係 (舉例) —— 開發傳統手工藝資源

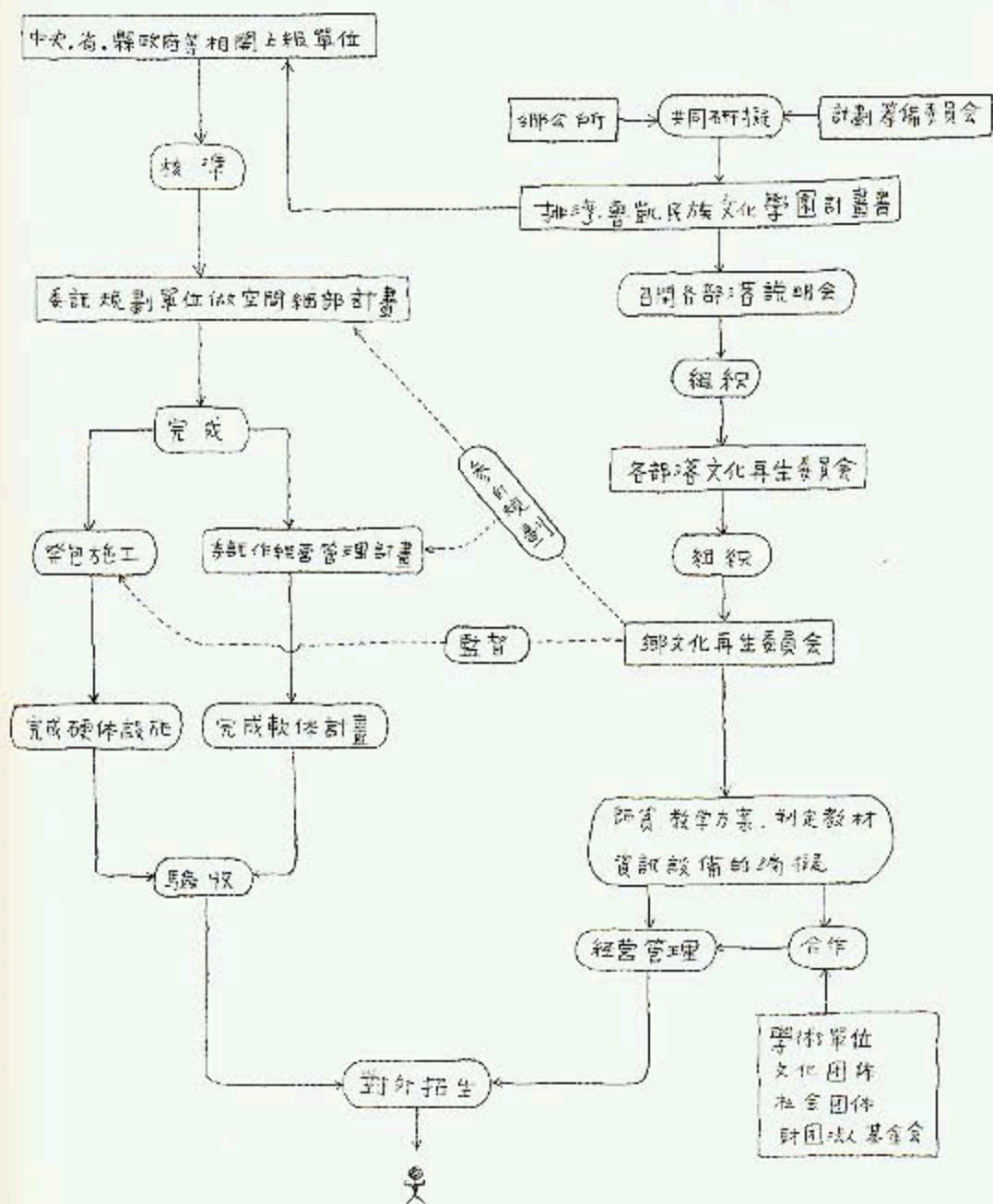


組織互動關係 **舉例** —— 傳統建築、開辦民宿觀光資源

Spring 110, 1999



組織互動關係 舉例 —— 開發部導溪釣場觀光資源



三屯營鄉 排灣魯凱民族小學園 計畫流程

三地門鄉關於文化再生這部份工作 流程草稿

